



# Amtsblatt

des Landkreises Neustadt an der Waldnaab

Nr. 16 vom 17.11.2022

## Inhaltsübersicht

- **Nachruf**
- **Bekanntmachung der Haushaltssatzung des Zweckverbandes zur Wasserversorgung der Muglhofer Gruppe für das Haushaltsjahr 2022**
- **Überschwemmungsgebietsverordnung des Landratsamtes Neustadt a.d.Waldnaab für das Überschwemmungsgebiet an der Waldnaab vom 12.10.2022**



## **Nachruf**

**Der Landkreis Neustadt a.d. Waldnaab trauert um  
Frau Angelika Schwarzmeier  
aus Neustadt an der Waldnaab**

**welche am 24. Oktober 2022 im 79. Lebensjahr verstorben ist.**

Frau Schwarzmeier trat am 01. Oktober 1971 in den Dienst des Landkreises Neustadt an der Waldnaab als Angestellte im Schreibdienst in der Krankenhausverwaltung ein.

Im November 1971 erfolgte die Umsetzung in das Sachgebiet Wasserrecht, im Januar 1974 in die Kreiskasse. Ihre Tätigkeiten umfassten die Buchhaltung für die Zahlstelle für Staatsgebühren, inkl. Mahnwesen und das Führen der Barkasse. Am 01.01.1990 wurde Frau Schwarzmeier zur stellvertretenden Kassenleiterin bestellt. Zum 31.03.2004 schied sie aus dem Dienst des Landkreises Neustadt an der Waldnaab aus.

Frau Schwarzmeier hat sich während ihrer Dienstzeit besonders durch Zuverlässigkeit und Genauigkeit ausgezeichnet. Die ihr übertragenen Aufgaben hat sie zur vollsten Zufriedenheit ihrer Vorgesetzten erfüllt.

Wir danken ihr für ihren verantwortungsvollen Einsatz und werden ihr stets ein ehrendes Gedenken bewahren.

**Neustadt a.d. Waldnaab, November 2022**

**Landratsamt  
Neustadt a.d. Waldnaab**

**Andreas Meier  
Landrat**

**Eva Weiß  
Personalratsvorsitzende**



**Haushaltssatzung**  
des Zweckverbandes zur Wasserversorgung der Muglhofer Gruppe  
für das Haushaltsjahr 2 0 2 2

**I.**

Auf Grund der §§ 16 (ff.) der Verbandssatzung, der Art. 40 ff. des Gesetzes über die kommunale Zusammenarbeit –KommZG- (BayRS 2060-6-1-I), i. V. m. Art. 63 ff der Gemeindeordnung für den Freistaat Bayern –GO, hat die Verbandsversammlung des Zweckverbandes zur Wasserversorgung der Muglhofer Gruppe in ihrer öffentlichen Sitzung am 24.05.2022 folgende Haushaltssatzung für das Haushaltsjahr 2 0 2 2 beschlossen, die hiermit gemäß Art. 40 KommZG i. V. m. Art. 65 Abs. 3 GO amtlich bekannt gemacht wird:

§ 1

Der als Anlage beigefügte Haushaltsplan für das **Haushaltsjahr 2022** wird hiermit festgesetzt; er schließt

im Verwaltungshaushalt	in den Einnahmen und Ausgaben mit	503.571 €
und		
im Vermögenshaushalt	in den Einnahmen und Ausgaben mit	321.200 €

ab.

§ 2

Kreditaufnahmen für Investitionen und Investitionsförderungsmaßnahmen sind nicht vorgesehen.

§ 3

Verpflichtungsermächtigungen im Vermögenshaushalt werden nicht festgesetzt.

§ 4

1) Betriebskostenumlage

Eine Betriebskostenumlage wird nicht erhoben.

2) Investitionsumlage

Eine Investitionsumlage wird in Höhe von 200.000 € erhoben.

Bei einem Umlagesoll von 200.000 € und einem Umlagesatz von 2,272779 €/cbm bei einer Wassermenge von 87.998 cbm in 2020

errechnen sich nachfolgende Umlagebeträge:

Gemeinde Irchenrieth	38.664,52 €
Stadt Weiden i.d.OPf.	29.259,75 €
Gemeinde Theisseil	132.075,73 €

§ 5

Der Höchstbetrag der Kassenkredite zur rechtzeitigen Leistung von Ausgaben nach dem Haushaltsplan wird auf 50.000,00 € festgesetzt.

§ 6

Weitere Festsetzungen werden nicht vorgenommen.

§ 7

Diese Haushaltssatzung tritt rückwirkend zum 01.01.2022 in Kraft.

**II.**

Das Landratsamt Neustadt a.d. Waldnaab hat als Rechtsaufsichtsbehörde mit Schreiben vom **11.10.2022** Nr.**21-941/162-2022** festgestellt, dass die Haushaltssatzung keine genehmigungs-pflichtigen Bestandteile enthält.

**III.**

Die Haushaltssatzung samt ihrer Anlagen liegt vom Tage nach der Veröffentlichung der Bekanntmachung bis zur nächsten amtlichen Bekanntmachung einer Haushaltssatzung bei der Geschäftsstelle des Zweckverbandes zur Wasserversorgung der Muglhofer Gruppe, Naabstr. 5 in 92660 Neustadt/WN, während der allgemeinen Dienststunden zur Einsichtnahme öffentlich aus. Weiterhin kann der Haushaltsplan das gesamte Jahr über während der Dienststunden jeden Mittwoch von 16.30 Uhr bis 18.00 Uhr im der Geschäftsstelle des Zweckverbandes zur Wasserversorgung der Muglhofer Gruppe, Naabstr. 5 in 92660 Neustadt/WN, eingesehen werden.

Neustadt a.d. Waldnaab, 27.10.2022

Zweckverband zur Wasserversorgung  
der Muglhofer Gruppe

Josef Hammer  
Verbandsvorsitzender



# Überschwemmungsgebietsverordnung

des Landratsamtes Neustadt a.d.Waldnaab

**für das Überschwemmungsgebiet an der Waldnaab; Gewässer erster Ordnung, Flusskilometer 116,800 bis 135,350 auf dem Gebiet der Gemeinde Theisseil, Gemeinde Altenstadt a.d.Waldnaab, Stadt Neustadt a.d.Waldnaab, Gemeinde Störnstein, Gemeinde Kirchendemenreuth, Gemeinde Püchersreuth und Stadt Windischeschenbach im Landkreis Neustadt a.d.Waldnaab**

**vom 12.10.2022**

Das Landratsamt Neustadt a.d.Waldnaab erlässt auf Grund von § 76 Abs. 2 des Wasserhaushaltsgesetzes (WHG) vom 31. Juli 2009 (BGBl. I S. 2585), das zuletzt durch Art. 12 des Gesetzes zu Sofortmaßnahmen für einen beschleunigten Ausbau der erneuerbaren Energien und weiteren Maßnahmen im Stromsektor vom 20.07.2022 (BGBl. I S. 1237) geändert worden ist, sowie Art. 46 Abs. 3, Art. 63 und Art. 73 des Bayerischen Wassergesetzes (BayWG) vom 25. Februar 2010 (GVBl. S. 66, ber. S. 130), das zuletzt durch § 1 des Gesetzes vom 9. November 2021 (GVBl. S. 608) geändert worden ist, folgende oben bezeichnete Verordnung:

## § 1

### Allgemeines, Zweck

(1) <sup>1</sup>Auf dem Gebiet der Gemeinde Theisseil, Gemeinde Altenstadt a.d.Waldnaab, Stadt Neustadt a.d.Waldnaab, Gemeinde Störnstein, Gemeinde Kirchendemenreuth, Gemeinde Püchersreuth und der Stadt Windischeschenbach wird das in § 2 dieser Verordnung näher beschriebene Überschwemmungsgebiet an der Waldnaab festgesetzt. <sup>2</sup>Das Überschwemmungsgebiet betrifft die in § 2 dargestellten Flächen, die bei einem 100-jährlichen Hochwasser überschwemmt oder durchflossen oder die für Hochwasserentlastung oder Rückhaltung beansprucht werden. <sup>3</sup>Für dieses Gebiet werden die folgenden Regelungen erlassen.

(2) <sup>1</sup>Die Festsetzung dient der Darstellung einer konkreten, von Natur aus bestehenden Hochwassergefahr in dem betroffenen Bereich. <sup>2</sup>Zudem werden Bestimmungen zur Vermeidung von Schäden und zum Schutz vor Hochwassergefahren getroffen.

(3) <sup>1</sup>Grundlage für die Ermittlung des Überschwemmungsgebiets ist das 100-jährliche Hochwasser. <sup>2</sup>Ein 100-jährliches Hochwasser wird an einem Standort im statistischen Durchschnitt in 100 Jahren einmal erreicht oder überschritten. <sup>3</sup>Da es sich um einen Mittelwert handelt, kann dieser Abfluss innerhalb von 100 Jahren auch mehrfach auftreten.

## § 2

### Umfang des Überschwemmungsgebietes, Kennzeichnung der Hochwasserlinie

(1) <sup>1</sup>Die Grenzen des Überschwemmungsgebiets sind in den als Anlage veröffentlichten Übersichts- und Detailkarten eingetragen. <sup>2</sup>Maßgeblich für die genaue Grenzziehung sind die Detailkarten im Maßstab 1:2.500. <sup>3</sup>Die Karten können im Landratsamt Neustadt a.d.Waldnaab und in den Kanzleien der in § 1 genannten Städte und Gemeinden während der Öffnungszeiten eingesehen werden. <sup>4</sup>Die genaue Grenze verläuft auf der jeweils gekennzeichneten Grundstücksgrenze oder, wenn die Grenze ein Grundstück schneidet, auf der dem Gewässer näheren Kante der gekennzeichneten Linie. <sup>5</sup>Gänzlich im Überschwemmungsgebiet liegende Gebäude sowie solchen gleichgestellten Gebäuden, die teilweise im Überschwemmungsgebiet liegen, sind in den Detailkarten farblich hervorgehoben. <sup>6</sup>Die in den Sätzen 1 und 2 genannten Karten sind Bestandteile dieser Verordnung.

(2) Veränderungen der Grenzen oder der Bezeichnungen der im Überschwemmungsgebiet gelegenen Grundstücke berühren die festgesetzten Grenzen des Überschwemmungsgebiets nicht.

(3) <sup>1</sup>Auskunft über die Höhe der HW<sub>100</sub>-Linie (Wasserstand bei 100-jährlichem Hochwasser) erteilt das Landratsamt Neustadt a.d.Waldnaab. <sup>2</sup>An öffentlichen Gebäuden und an öffentlichen Anlagen soll die HW<sub>100</sub>-Linie als Anhaltspunkt für die Hochwassergefahr für jede Person gut sichtbar gekennzeichnet werden.

### **§ 3**

#### **Bauleitplanung, Errichten und Erweiterung baulicher Anlagen**

(1) Für die Ausweisung neuer Baugebiete sowie die Aufstellung, Änderung oder Ergänzung von Bauleitplänen gilt § 78 Abs. 1 bis 3 WHG.

(2) Für die Errichtung oder Erweiterung von baulichen Anlagen gilt § 78 Abs. 4, 5 und 7 WHG.

### **§ 4**

#### **Sonstige Vorhaben**

(1) <sup>1</sup>Folgende sonstige Vorhaben nach § 78a Abs. 1 Satz 1 Nr. 1 bis 6 und 8 WHG sind im festgesetzten Überschwemmungsgebiet untersagt:

- a) die Errichtung von Mauern, Wällen oder ähnlichen Anlagen, die den Wasserabfluss behindern können,
- b) das Aufbringen und Ablagern von wassergefährdenden Stoffen auf dem Boden, es sei denn, die Stoffe dürfen im Rahmen einer ordnungsgemäßen Land- und Forstwirtschaft eingesetzt werden,
- c) die Lagerung von wassergefährdenden Stoffen außerhalb von Anlagen,
- d) das Ablagern und das nicht nur kurzfristige Lagern von Gegenständen, die den Wasserabfluss behindern können oder die fortgeschwemmt werden können,
- e) das Erhöhen oder Vertiefen der Erdoberfläche,
- f) das Anlegen von Baum- und Strauchpflanzungen, soweit diese den Zielen des vorsorgenden Hochwasserschutzes gemäß § 6 Absatz 1 Satz 1 Nummer 6 und § 75 Absatz 2 WHG entgegenstehen,
- g) die Umwandlung von Auwald in eine andere Nutzungsart.

<sup>2</sup>Für diese Vorhaben gilt § 78a Abs. 1 bis 3 WHG.

### **§ 5**

#### **Heizölverbraucheranlagen**

(1) Für die Errichtung neuer Heizölverbraucheranlagen gilt § 78c Abs. 1 WHG.

(2) <sup>1</sup>Für bestehende Heizölverbraucheranlagen gilt § 6 Abs. 1 dieser Verordnung.

(3) Für die Prüfpflicht neuer und bestehender Heizölverbraucheranlagen gilt § 6 Abs. 3 dieser Verordnung.

### **§ 6**

#### **Anforderung an Anlagen zum Umgang mit wassergefährdenden Stoffen**

(1) <sup>1</sup>Für die Errichtung und den Betrieb von Anlagen zum Umgang mit wassergefährdenden Stoffen gilt § 50 der Verordnung über Anlagen zum Umgang mit wassergefährdenden Stoffen (AwSV). <sup>2</sup>Wesentliche Änderungen an Anlagen zum Umgang mit wassergefährdenden Stoffen sind zum Änderungszeitpunkt hochwassersicher auszuführen.

(2) Für die Errichtung und den Betrieb von Jauche-, Gülle- und Silagesickersaftanlagen (JGS-Anlagen) im Sinne des § 2 Abs. 13 AwSV gelten die Bestimmungen der Nrn. 8.2 und 8.3 Anlage 7 AwSV.

(3) <sup>1</sup>Bei prüfpflichtigen Anlagen zum Umgang mit wassergefährdenden Stoffen im Geltungsbereich dieser Verordnung sind gemäß § 46 Abs. 3 AwSV die Prüfzeitpunkte und Prüfintervalle nach Maßgabe der Anlage 6 AwSV zu beachten. <sup>2</sup>Bestehende Anlagen zum Umgang mit wassergefährdenden Stoffen im Geltungsbereich dieser Verordnung, die nach § 46 Abs. 3 i. V. m. Anlage 6 AwSV prüfpflichtig sind, bislang aber nicht zumindest einmal von einem Sachverständigen nach AwSV auf ihre Hochwassersicherheit geprüft worden sind, sind innerhalb von spätestens sechs Monaten nach Inkrafttreten dieser Verordnung erstmalig durch einen Sachverständigen nach AwSV prüfen zu lassen. <sup>3</sup>Ablauf und Durchführung richten sich nach der AwSV. <sup>4</sup>Mit dem Abschluss dieser Prüfung beginnt die Frist für wiederkehrende Prüfungen dieser Anlagen nach AwSV. <sup>5</sup>Weitergehende Regelungen in Einzelfallanordnungen nach AwSV oder in behördlichen Zulassungen für die Anlage bleiben unberührt.

## **§ 7**

### **Weitergehende Bestimmungen**

(1) <sup>1</sup>Abweichend von § 78a Abs. 1 Nr. 4 WHG ist entlang der Waldnaab im Geltungsbereich dieser Verordnung innerhalb eines 15 Meter breiten Streifens auch das kurzfristige Zwischenlagern von aufschwimmendem Material verboten. <sup>2</sup>Dies gilt nicht in Bereichen mit dichter Bebauung und für die Lagerung kleinerer Mengen ( $\leq 1 \text{ m}^3$ ). <sup>3</sup>Satz 2 ist nicht anzuwenden auf wassergefährdende Stoffe.

(2) Abweichend von § 78a Abs. 1 Nr. 6 WHG und § 4 Satz 1 Buchstabe f) dieser Verordnung ist die Anlage von solitären Baum- und Strauchpflanzungen außerhalb eines 20 m breiten Uferstreifens im Geltungsbereich dieser Verordnung generell zulässig.

(3) Sofern der Retentionsraumverlust, aufgrund einer im festgesetzten Überschwemmungsgebiet an der Waldnaab im Geltungsbereich dieser Verordnung ausnahmsweise zugelassenen Maßnahme, nicht mehr als  $10 \text{ m}^3$  beträgt, wird auf einen Ausgleich verzichtet (§ 78 Abs. 5 Nr. 1 Buchstabe a) WHG).

## **§ 8**

### **Antragstellung**

<sup>1</sup>Mit dem Genehmigungsantrag nach § 78 Abs. 5 Satz 1 WHG sind für bauliche Anlagen in entsprechender Anwendung der für Bauvorlagen geltenden Bestimmungen der Bayerischen Bauordnung die zur Beurteilung erforderlichen und geeigneten Unterlagen vorzulegen. <sup>2</sup>Vorlagepflichten nach der Verordnung über Pläne und Beilagen in wasserrechtlichen Verfahren (WPBV) vom 13. März 2000 (GVBl S. 156, zuletzt geändert durch Verordnung vom 20. Oktober 2010 GVBl S. 727) bleiben unberührt.

## **§ 9**

### **Befreiung**

(1) <sup>1</sup>Das Landratsamt Neustadt a.d.Waldnaab kann von der Beschränkung des § 7 Abs. 1 dieser Verordnung eine Befreiung erteilen, wenn der Hochwasserschutz nicht oder nur unwesentlich beeinträchtigt ist oder überwiegende Gründe des Wohls der Allgemeinheit dies erfordern.

(2) <sup>1</sup>Die Befreiung kann mit Inhalts- und Nebenbestimmungen verbunden werden und bedarf der Schriftform. <sup>2</sup>Die Befreiung ist widerruflich.

(3) Im Fall des Widerrufs kann das Landratsamt Neustadt a.d.Waldnaab vom Grundstückseigentümer verlangen, dass der frühere Zustand wiederhergestellt wird, sofern es das Wohl der Allgemeinheit, insbesondere der Schutz vor Hochwassergefahren erfordert.

**§ 10**  
**Inkrafttreten**

Diese Verordnung tritt am Tage nach ihrer Bekanntmachung im Amtsblatt für den Landkreis Neustadt a.d.Waldnaab in Kraft.

Neustadt a.d.Waldnaab, den 12.10.2022  
Landratsamt Neustadt a.d.Waldnaab

gez.

Andreas Meier  
Landrat



---

Herausgeber und Verleger: Landkreis Neustadt a.d. Waldnaab, 92660 Neustadt a.d. Waldnaab

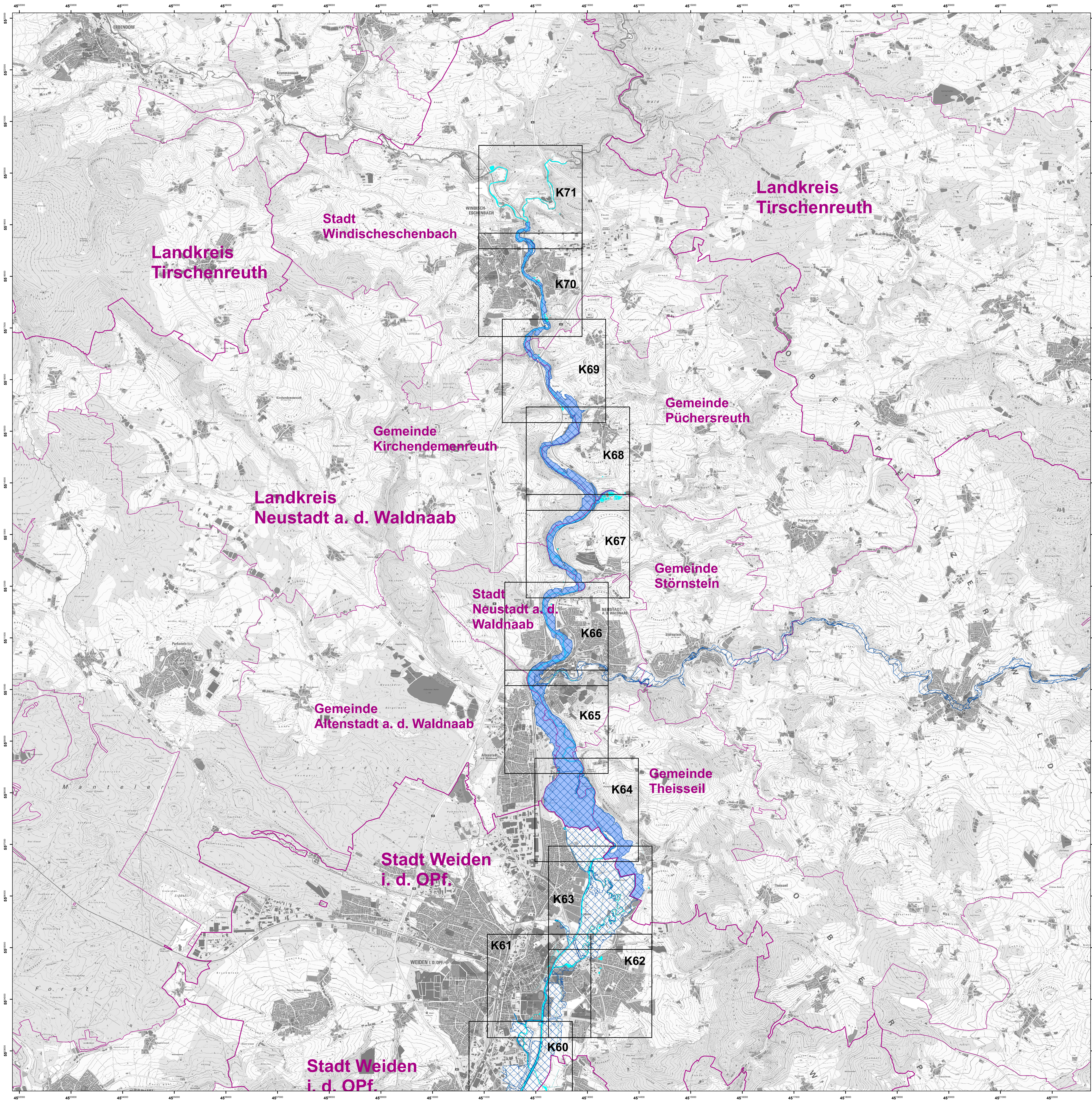
E-Mail: [Amtsblatt@Neustadt.de](mailto:Amtsblatt@Neustadt.de) Telefon: 09602 / 79-1030 oder -1040

Das Amtsblatt des Landkreises erscheint in der Regel einmal monatlich und nach Bedarf.

Für die inhaltliche Richtigkeit, Vollständigkeit und Aktualität der externen Beiträge übernimmt der Landkreis Neustadt a.d. Waldnaab keine Verantwortung.

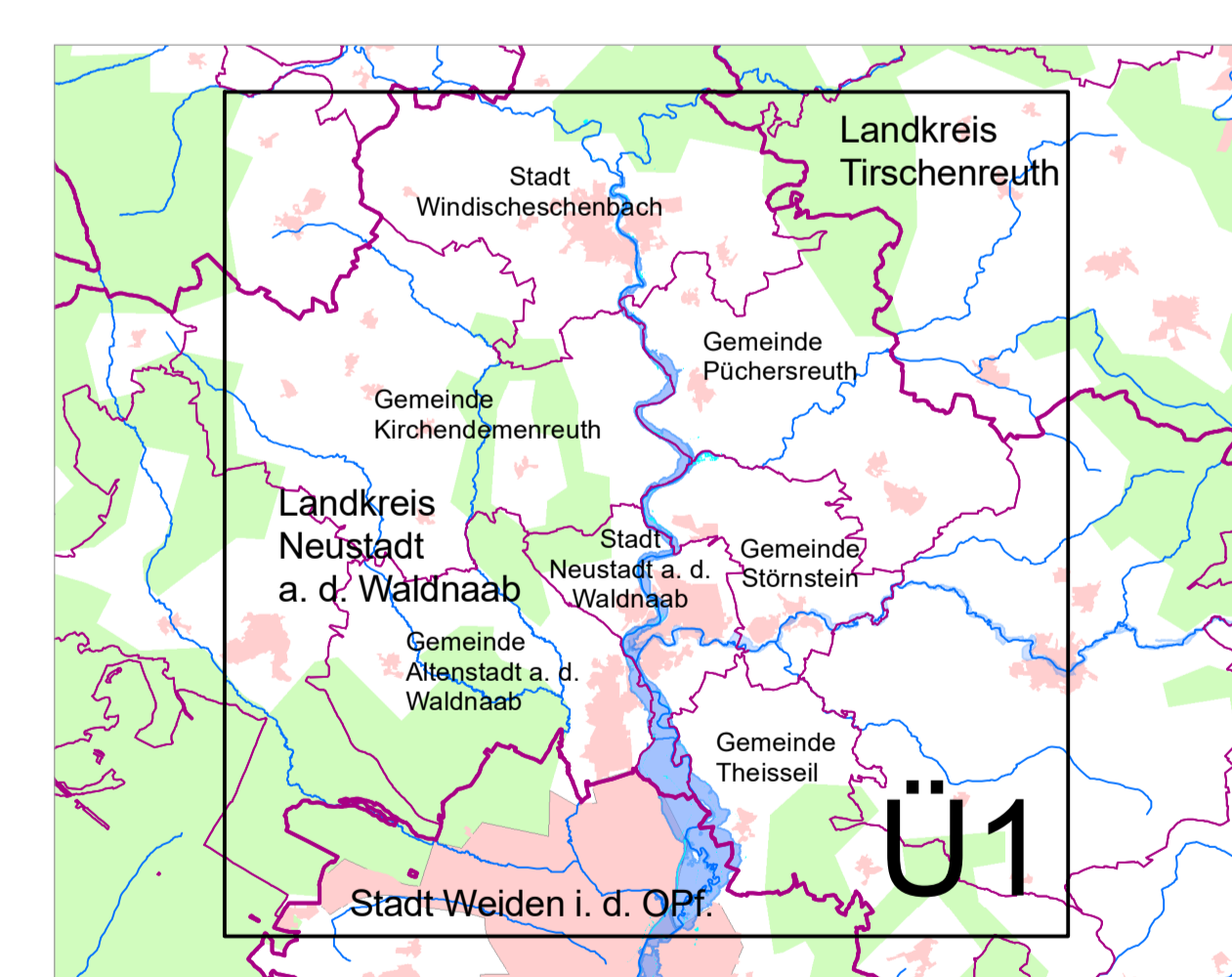
Das Amtsblatt wird auf den Internetseiten des Landkreises unter [www.neustadt.de/landkreis-aktuelles/amtsblaetter](http://www.neustadt.de/landkreis-aktuelles/amtsblaetter) veröffentlicht.



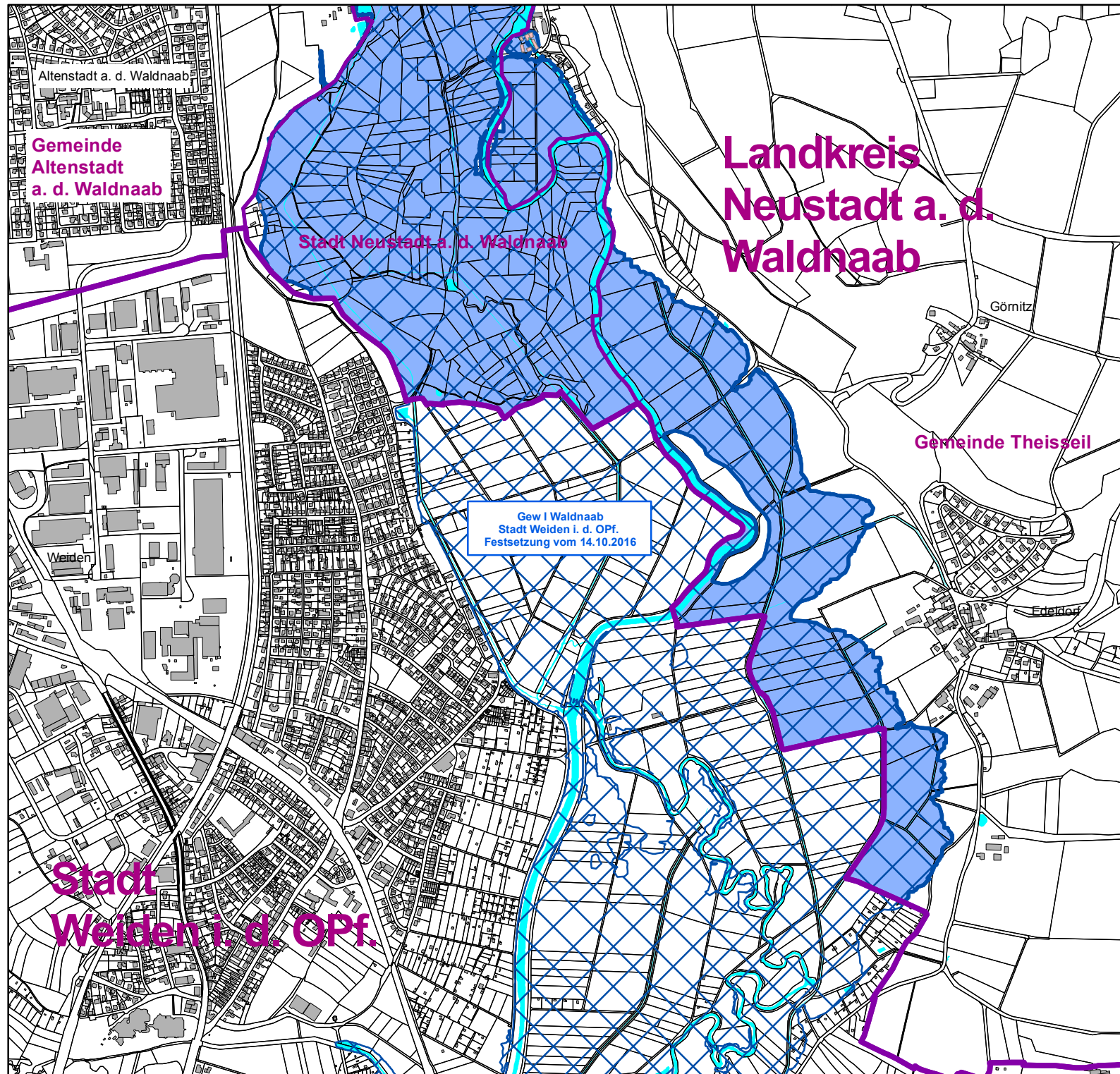


### Legende

- Gewässer
- festgesetztes Überschwemmungsgebiet
- festgesetztes Überschwemmungsgebiet (anderes Verfahren)
- vorläufig gesichertes Überschwemmungsgebiet (anderes Verfahren)
- ermitteltes Überschwemmungsgebiet
- Landkreis
- Gemeinde
- Blattsschnitte



<p>Quellen: Geobasisdaten: © Landesamt für Vermessung und Geoinformation Bayern; Geofachdaten: Wasserwirtschaftsamt Weiden</p>		<p>Plan-Nr.: <b>Ü1</b></p>	
<p>Vorhaben: <b>Gew I Waldnaab</b> Fluss - km : 116,800 bis 135,350</p>		<p>Landratsamt Neustadt a. d. Waldnaab Lageplan zur Festsetzung des Überschwemmungsgebietes an der Waldnaab</p>	
<p>Vorhabensträger: Landratsamt Neustadt a. d. Waldnaab</p>		<p>Anlage gem. § 2 Abs. 1 Satz 1 u. 2 der Verordnung über das Überschwemmungsgebiet des Landratsamtes Neustadt a. d. Waldnaab vom 12.10.2022</p>	
<p>Vorhabensträger: Landratsamt Neustadt a. d. Waldnaab Landkreis: Neustadt a. d. Waldnaab Gemeinden: Gemeinde Theissey / Gemeinde Altenstadt / Stadt Neustadt a. d. Waldnaab / Gemeinde Püchersreuth / Stadt Windischeschenbach</p>		<p>Neustadt a. d. Waldnaab, 12.10.2022 Landratsamt Neustadt a. d. Waldnaab Andreas Heier, Landrat</p>	
<p>Maßstab: 1 : 20.000</p>		<p>Übersichtskarte</p>	
<p><b>Wasserwirtschaftsamt Weiden</b></p>		<p>Datum, Name entworfen: Spat/Gleifinger gezeichnet: Okt. 2021 Gleifinger geprüft: Spachtholz</p>	
<p>Entwurfsverfasser: gez. Rosenmüller Behördenleiter</p>		<p>Datum: 07.10.2021</p>	



**Landratsamt  
Neustadt a. d. Waldnaab**



Übersichtslageplan zur Festsetzung  
des Überschwemmungsgebietes  
an der Waldnaab

Waldnaab ( Fluss-km 116,800 bis 135,350 )

Anlage gem. § 2 Abs. 1 Satz 1 der Verordnung über  
das Überschwemmungsgebiet an der Waldnaab  
des Landratsamtes Neustadt a.d.Waldnaab  
vom 12.10.2022

Neustadt a.d.Waldnaab, 12.10.2022  
Landratsamt Neustadt a.d.Waldnaab

Andreas Meier, Landrat

Maßstab **M = 1 : 15 000**

Blatt 1

- Überschwemmungsgebiet HQ100  
Festsetzung
- Überschwemmungsgebiet HQ100  
Festsetzung anderes Verfahren
- Überschwemmungsgebiet HQ100  
Vorläufige Sicherung anderes Verfahren
- Gewässer
- Flurstücksgrenzen
- Gemeindegrenzen
- Landkreisgrenzen



Vorhabensträger

**Freistaat Bayern**

vertreten durch das  
**Bayerische Landesamt für Umwelt** und das  
**Wasserwirtschaftsamt Weiden**



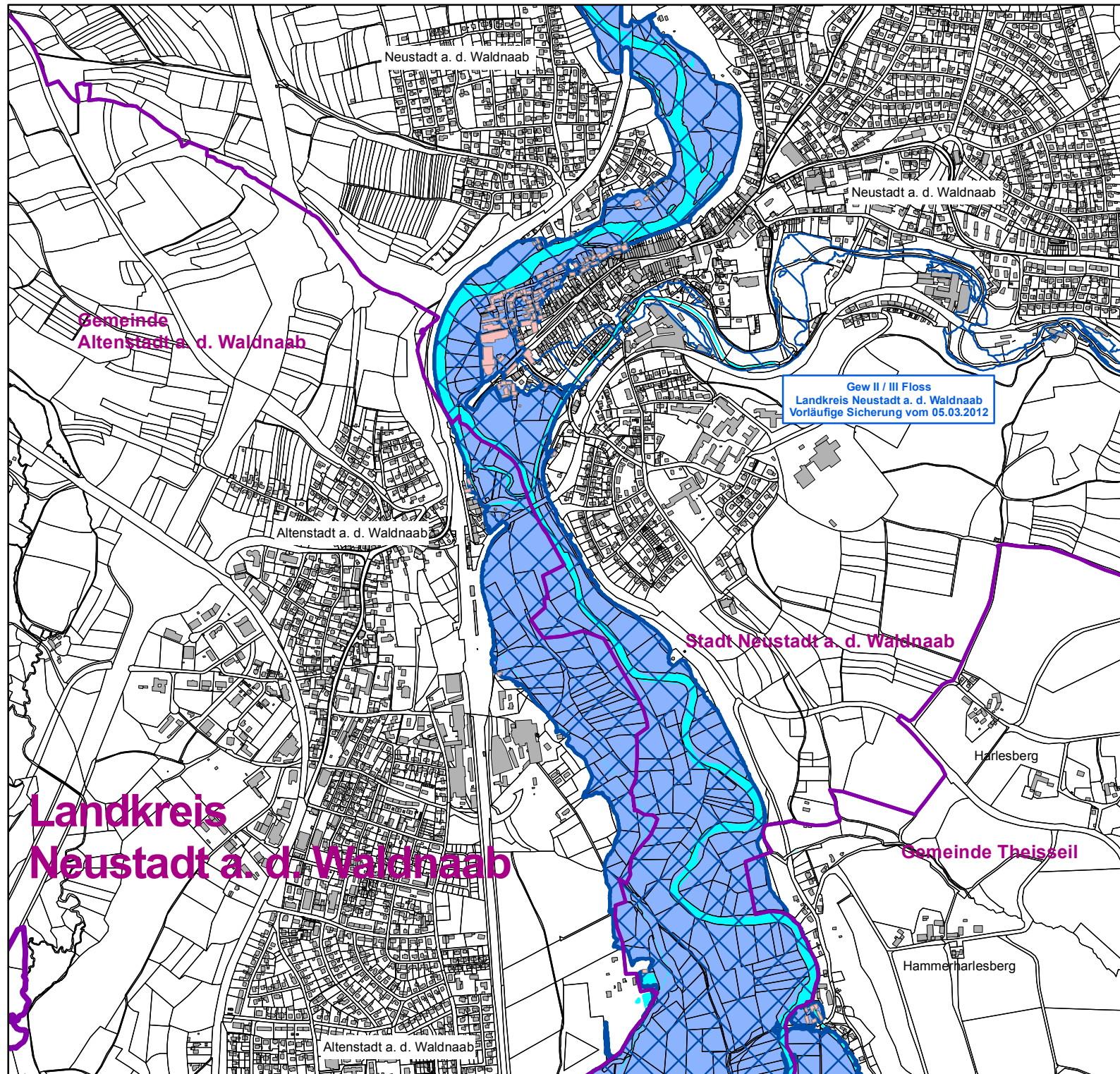
angefertigt

**WWA Weiden**

Rosenmüller, LBD

Q:\\_n\_Fests\_v\_S\1  
Bearbeiter: Stangl  
Geprüft: Fröhlich P.  
Stand: 06.03.2017  
Wiedergabe des ATKIS 25 (Vorstufe)  
mit Genehmigung des Bay. LVA, Nr. 942/98.  
<http://www.bayern.de/vermessung>  
Gis-Was, Bay.LfW





**Landratsamt  
Neustadt a. d. Waldnaab**



**Übersichtslageplan zur Festsetzung  
des Überschwemmungsgebietes  
an der Waldnaab**

Waldnaab ( Fluss-km 116,800 bis 135,350 )

Anlage gem. § 2 Abs. 1 Satz 1 der Verordnung über  
das Überschwemmungsgebiet an der Waldnaab  
des Landratsamtes Neustadt a.d.Waldnaab  
vom 12.10.2022

Neustadt a.d.Waldnaab, 12.10.2022  
Landratsamt Neustadt a.d.Waldnaab

Andreas Meier, Landrat

Maßstab **M = 1 : 15 000**

Blatt 2

- Überschwemmungsgebiet HQ100  
Festsetzung
- Überschwemmungsgebiet HQ100  
Festsetzung anderes Verfahren
- Überschwemmungsgebiet HQ100  
Vorläufige Sicherung anderes Verfahren
- Gewässer
- Flurstücksgrenzen
- Gemeindegrenzen
- Landkreisgrenzen



Vorhabensträger

**Freistaat Bayern**

vertreten durch das  
**Bayerische Landesamt für Umwelt** und das  
**Wasserwirtschaftsamt Weiden**



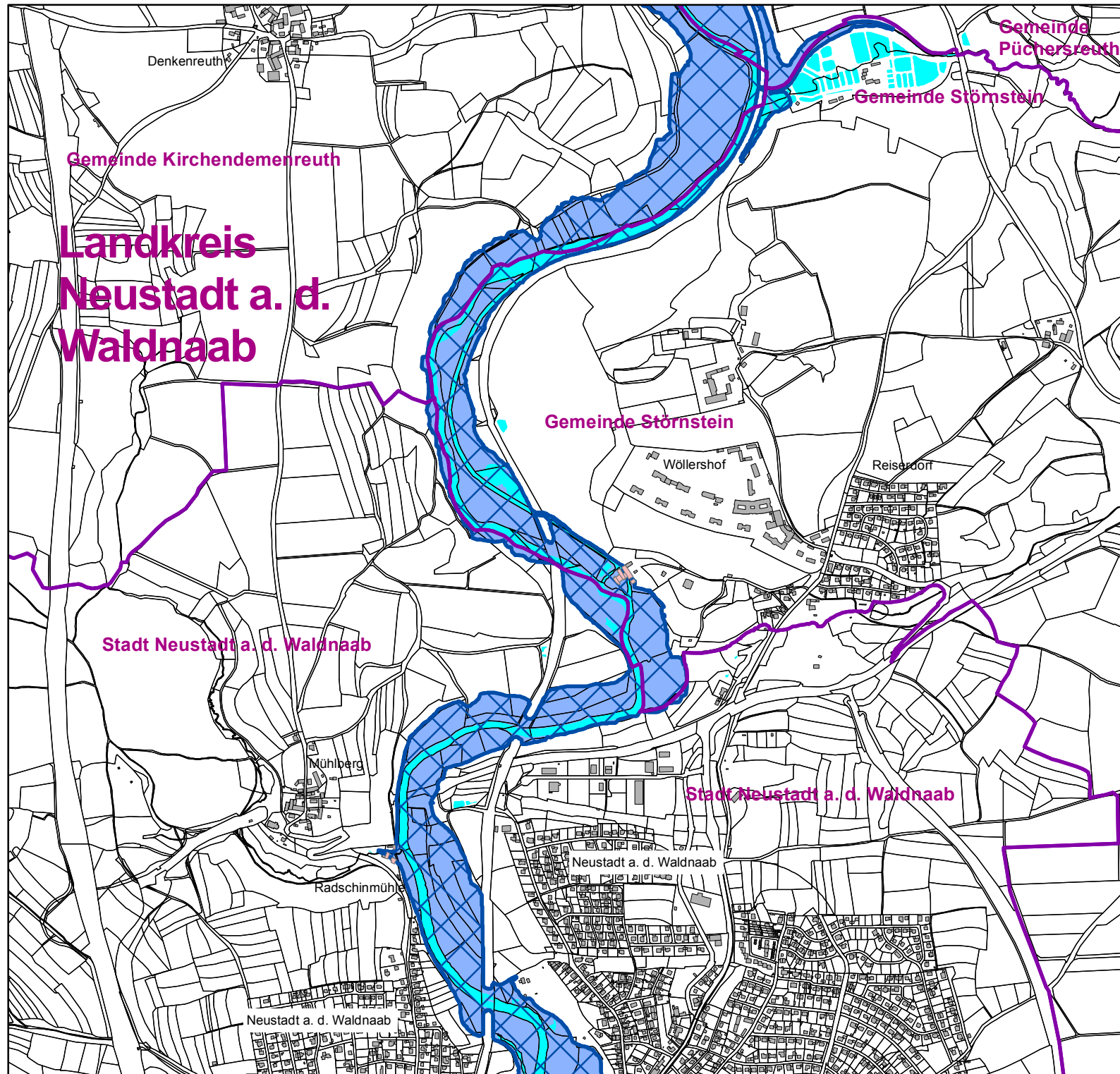
angefertigt

**WWA Weiden**

Rosenmüller, LBD

Q:\\_n\_Fests\_v\_S\1  
Bearbeiter: Stangl  
Geprüft: Fröhlich P.  
Stand: 06.03.2017  
Wiedergabe des ATKIS 25 (Vorstufe)  
mit Genehmigung des Bay. LVA, Nr. 942/98.  
<http://www.bayern.de/vermessung>  
Gis-Was, Bay.LfW





**Landratsamt  
Neustadt a. d. Waldnaab**



Übersichtslageplan zur Festsetzung  
des Überschwemmungsgebietes  
an der Waldnaab

Waldnaab ( Fluss-km 116,800 bis 135,350 )

Anlage gem. § 2 Abs. 1 Satz 1 der Verordnung über  
das Überschwemmungsgebiet an der Waldnaab  
des Landratsamtes Neustadt a.d.Waldnaab  
vom 12.10.2022

Neustadt a.d.Waldnaab, 12.10.2022  
Landratsamt Neustadt a.d.Waldnaab

Andreas Meier, Landrat

Maßstab **M = 1 : 15 000**

Blatt 3

- Überschwemmungsgebiet HQ100  
Festsetzung
- Überschwemmungsgebiet HQ100  
Festsetzung anderes Verfahren
- Überschwemmungsgebiet HQ100  
Vorläufige Sicherung anderes Verfahren
- Gewässer
- Flurstücksgrenzen
- Gemeindegrenzen
- Landkreisgrenzen



Vorhabensträger

**Freistaat Bayern**

vertreten durch das  
**Bayerische Landesamt für Umwelt** und das  
**Wasserwirtschaftsamt Weiden**



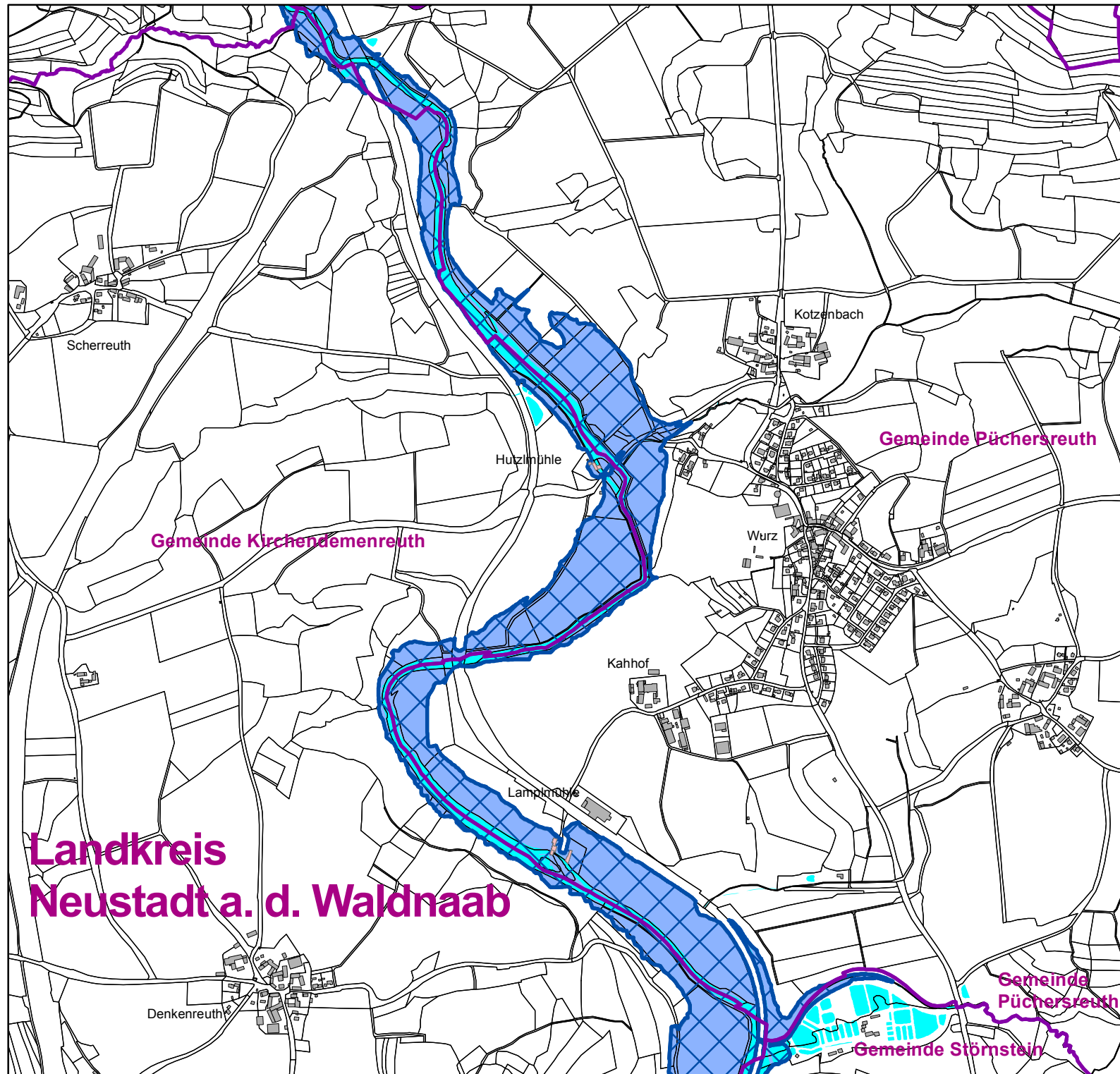
angefertigt

**WWA Weiden**

Rosenmüller, LBD

Q:\\_n\_Fests\_v\_S1  
Bearbeiter: Stangl  
Geprüft: Fröhlich P.  
Stand: 06.03.2017  
Wiedergabe des ATKIS 25 (Vorstufe)  
mit Genehmigung des Bay. LVA, Nr. 942/98.  
<http://www.bayern.de/vermessung>  
Gis-Was, Bay.LfW





**Landratsamt  
Neustadt a. d. Waldnaab**



**Übersichtslageplan zur Festsetzung  
des Überschwemmungsgebietes  
an der Waldnaab**

Waldnaab ( Fluss-km 116,800 bis 135,350 )






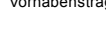
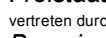
Anlage gem. § 2 Abs. 1 Satz 1 der Verordnung über  
das Überschwemmungsgebiet an der Waldnaab  
des Landratsamtes Neustadt a.d.Waldnaab  
vom 12.10.2022

Neustadt a.d.Waldnaab, 12.10.2022  
Landratsamt Neustadt a.d.Waldnaab

Andreas Meier, Landrat

Maßstab **M = 1 : 15 000**

Blatt 4

-  Überschwemmungsgebiet HQ100  
Festsetzung
-  Überschwemmungsgebiet HQ100  
Festsetzung anderes Verfahren
-  Überschwemmungsgebiet HQ100  
Vorläufige Sicherung anderes Verfahren
-  Gewässer
-  Flurstücksgrenzen
-  Gemeindegrenzen
-  Landkreisgrenzen



Vorhabensträger

**Freistaat Bayern**

vertreten durch das  
**Bayerische Landesamt für Umwelt** und das  
**Wasserwirtschaftsamt Weiden**



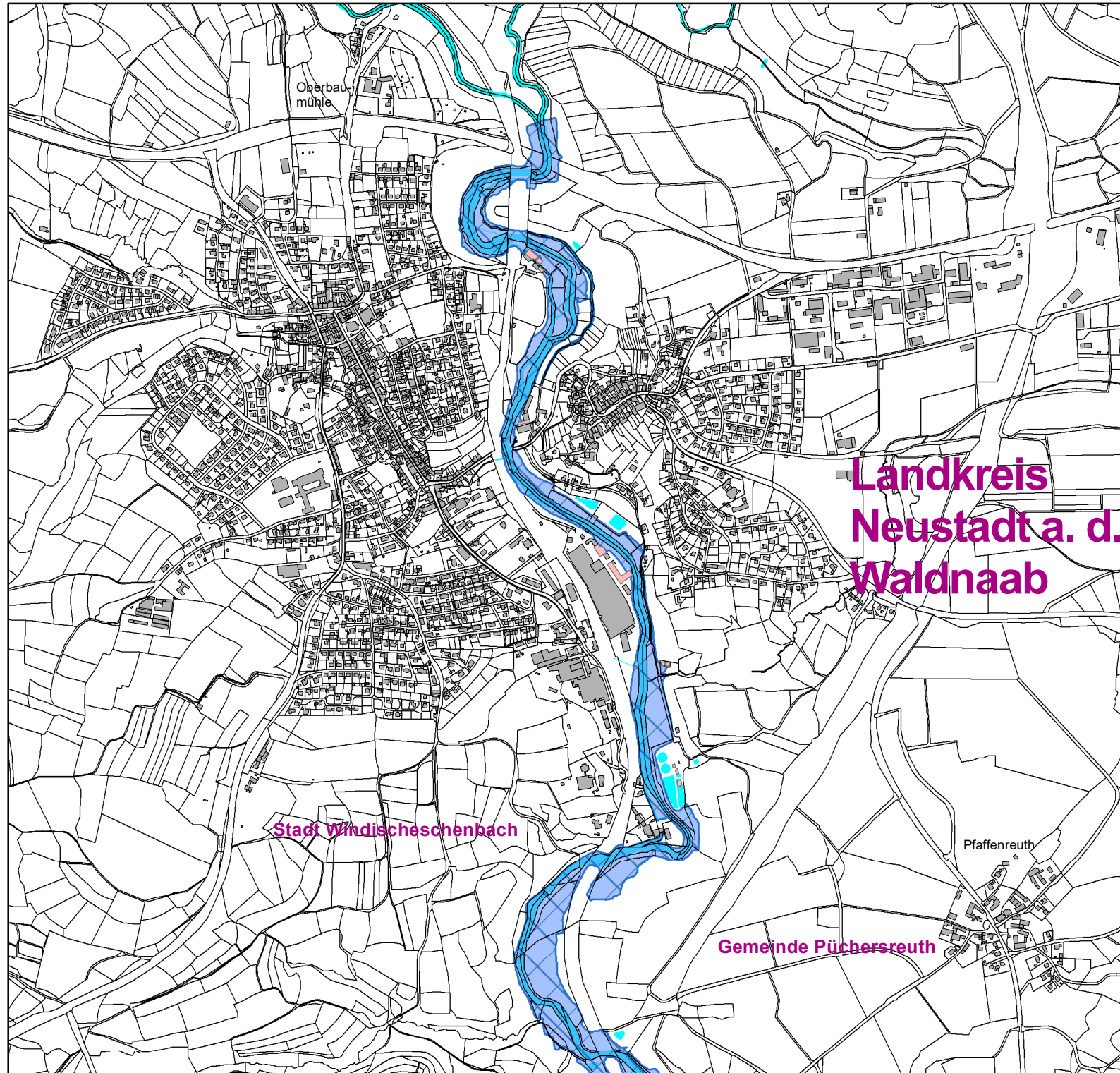
angefertigt

**WWA Weiden**

Rosenmüller, LBD

Q:\\_n\_Fests\_v\_S\1  
Bearbeiter: Stangl  
Geprüft: Fröhlich P.  
Stand: 06.03.2017  
Wiedergabe des ATKIS 25 (Vorstufe)  
mit Genehmigung des Bay. LVA, Nr. 942/98.  
<http://www.bayern.de/vermessung>  
Gis-Was, Bay.LfW





**Landratsamt  
Neustadt a. d. Waldnaab**



**Übersichtslageplan zur Festsetzung  
des Überschwemmungsgebietes  
an der Waldnaab**

Waldnaab ( Fluss-km 116,800 bis 135,350 )

Anlage gem. § 2 Abs. 1 Satz 1 der Verordnung über  
das Überschwemmungsgebiet an der Waldnaab  
des Landratsamtes Neustadt a.d.Waldnaab  
vom 12.10.2022

Neustadt a.d.Waldnaab, 12.10.2022  
Landratsamt Neustadt a.d.Waldnaab

Andreas Meier, Landrat

Maßstab **M = 1 : 15 000**

Blatt 5

- Überschwemmungsgebiet HQ100  
Festsetzung
- Überschwemmungsgebiet HQ100  
Festsetzung anderes Verfahren
- Überschwemmungsgebiet HQ100  
Vorläufige Sicherung anderes Verfahren
- Gewässer
- Flurstücksgrenzen
- Gemeindegrenzen
- Landkreisgrenzen



Vorhabensträger

**Freistaat Bayern**

vertreten durch das

**Bayerische Landesamt für Umwelt** und das  
**Wasserwirtschaftsamt Weiden**



angefertigt

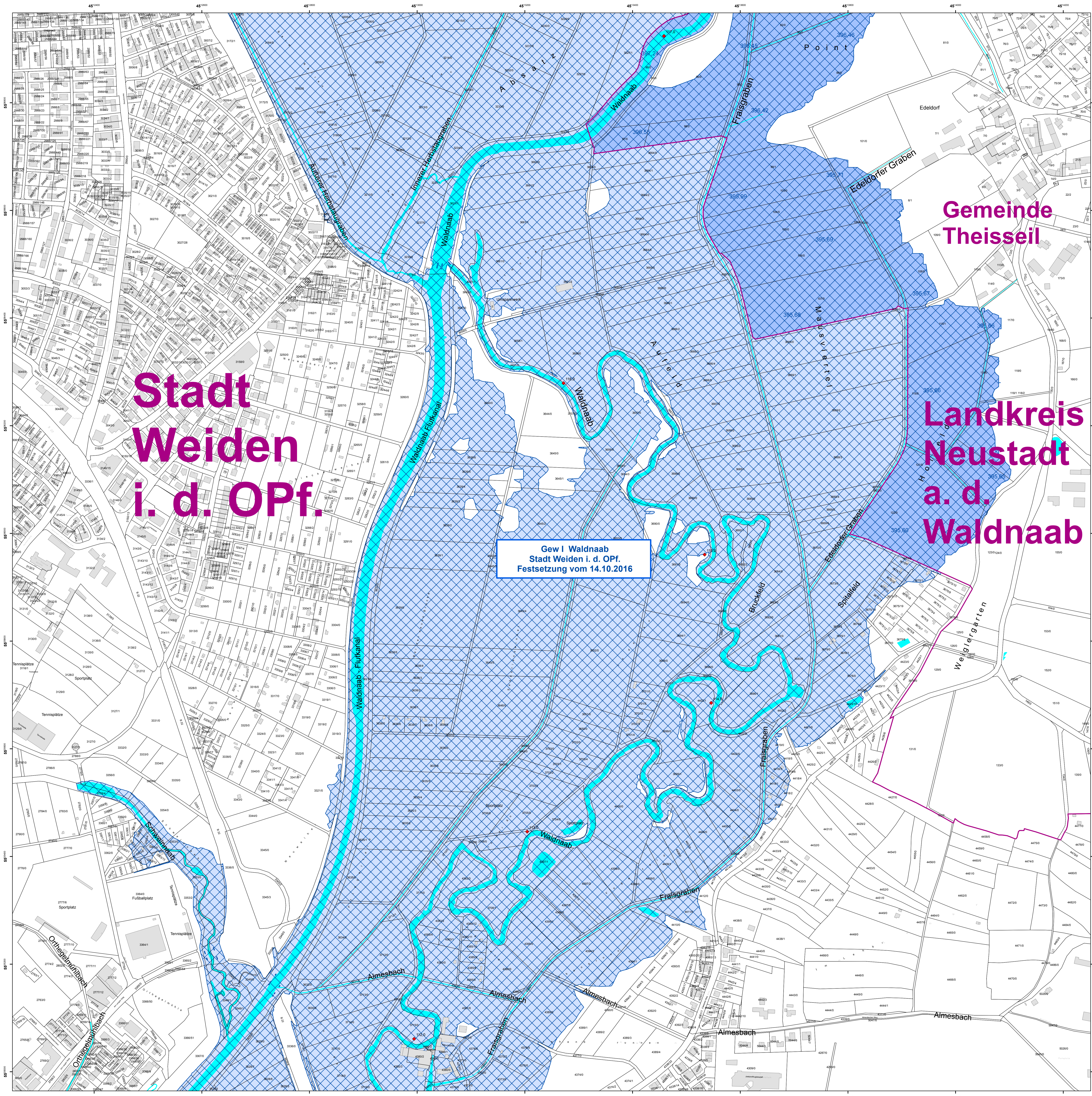
**WWA Weiden**

gez. Rosenmüller  
Behördenleiter

Bearbeiter: Gleißner  
Geprüft: Spachholz  
Stand: 07.10.2021  
Wiedergabe des ATKIS 25 (Vorstufe)  
mit Genehmigung des Bay. LVA, Nr. 942/98.  
<http://www.bayern.de/vermessung>  
Gis-Was, Bay.LfW



Wasser ist Leben



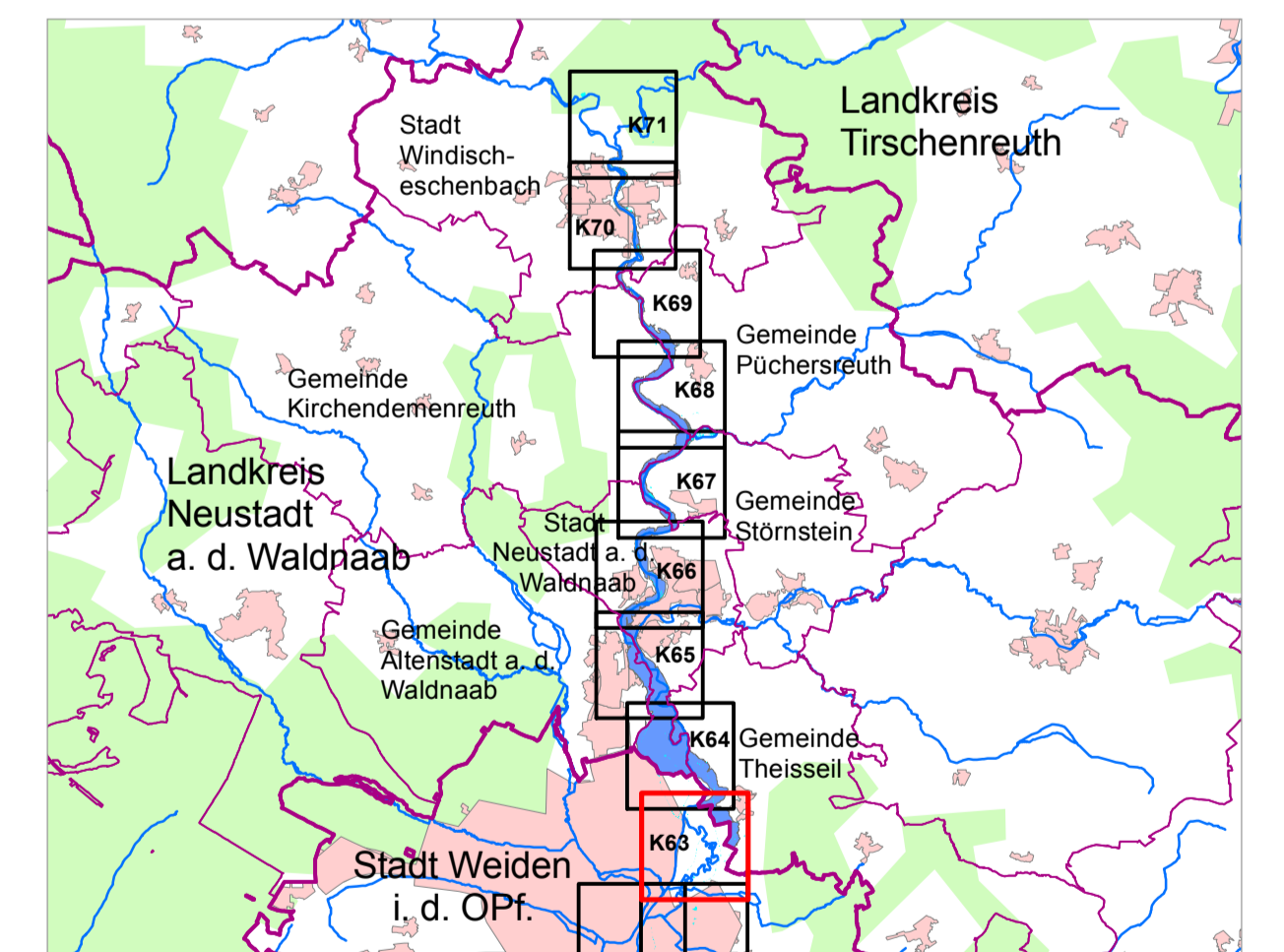
**Stadt  
Weiden  
i. d. OPf.**

**Gemeinde  
Theiszell**

**Landkreis  
Neustadt  
a. d.  
Waldnaab**

**Gew I Waldnaab  
Stadt Weiden i. d. OPf.  
Festsetzung vom 14.10.2016**

- Legende**
- Gewässer
  - festgesetztes Überschwemmungsgebiet
  - festgesetztes Überschwemmungsgebiet (anderes Verfahren)
  - vorläufig gesichertes Überschwemmungsgebiet (anderes Verfahren)
  - Grenze ermitteltes Überschwemmungsgebiet
  - ermitteltes Überschwemmungsgebiet
  - Landkreis
  - Gemeinde
  - Flusskilometerstein
  - 378.90 Wasserspiegelkote HQ100 (m ü. NN)
  - Flurstück
  - Gebäude
  - betroffenes Gebäude



Quellen: Geobasisdaten: © Landesamt für Vermessung und Geoinformation Bayern; Geofachdaten: Wasserwirtschaftsamt Weiden

Vorhaben: **Gew I Waldnaab**  
 Fluss - km: 116.800 bis 135.350  
**Festsetzung des Überschwemmungsgebietes**

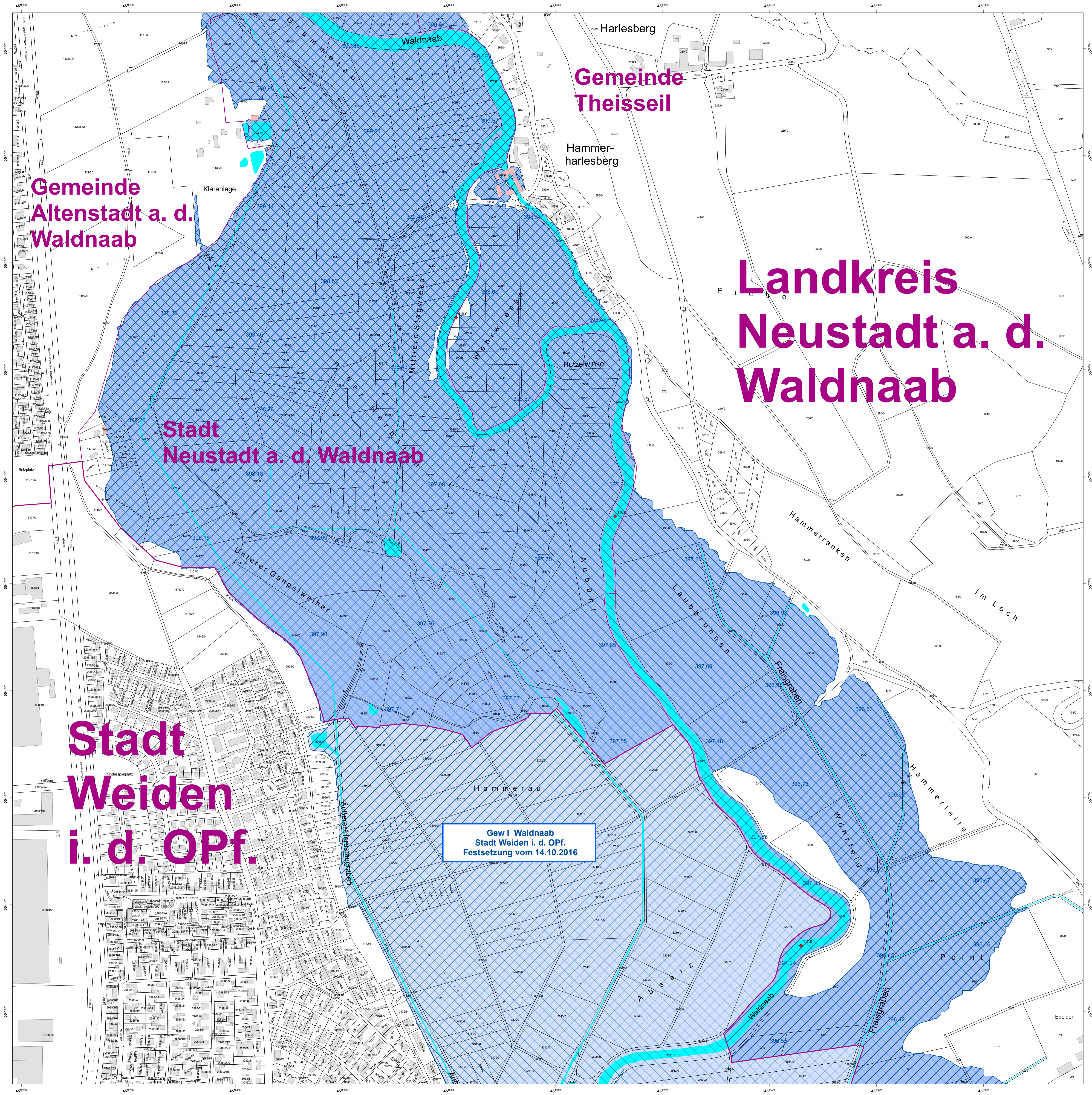
Vorhabensträger: Landratsamt Neustadt a. d. Waldnaab  
 Landkreis: Neustadt a. d. Waldnaab  
 Kommunen: Gemeinde Theiszell, Gemeinde Neustadt a. d. Waldnaab, Gemeinde Altheide a. d. Waldnaab, Gemeinde Püchersreuth, Gemeinde Spornstein, Gemeinde Theisreuth

Maßstab: 1 : 2 500  
**Detailkarte**

**Wasserwirtschaftsamt Weiden**  
 Entwurfsverfasser: Rosenmüller, LBD  
 Datum: 06.03.2017

**Plan-Nr.: K63**  
 Landratsamt Neustadt a. d. Waldnaab  
 Lageplan zur Festsetzung des Überschwemmungsgebietes an der Waldnaab  
 Anlage gem. § 2 Abs. 1 Sätze 1 u. 2 der Verordnung über das Überschwemmungsgebiet des Landkreises Neustadt a. d. Waldnaab vom 12.10.2012  
 Neustadt a. d. Waldnaab, 12.10.2012  
 Landratsamt Neustadt a. d. Waldnaab  
 Andreas Meyer, Landrat

Datum: \_\_\_\_\_  
 Name: \_\_\_\_\_  
 entworfen: Fro / Sta  
 gezeichnet: Feb. 2017 Sta  
 geprüft: Fröhlich



Gemeinde  
Theisseil

Gemeinde  
Altenstadt a. d.  
Waldnaab

Stadt  
Neustadt a. d. Waldnaab

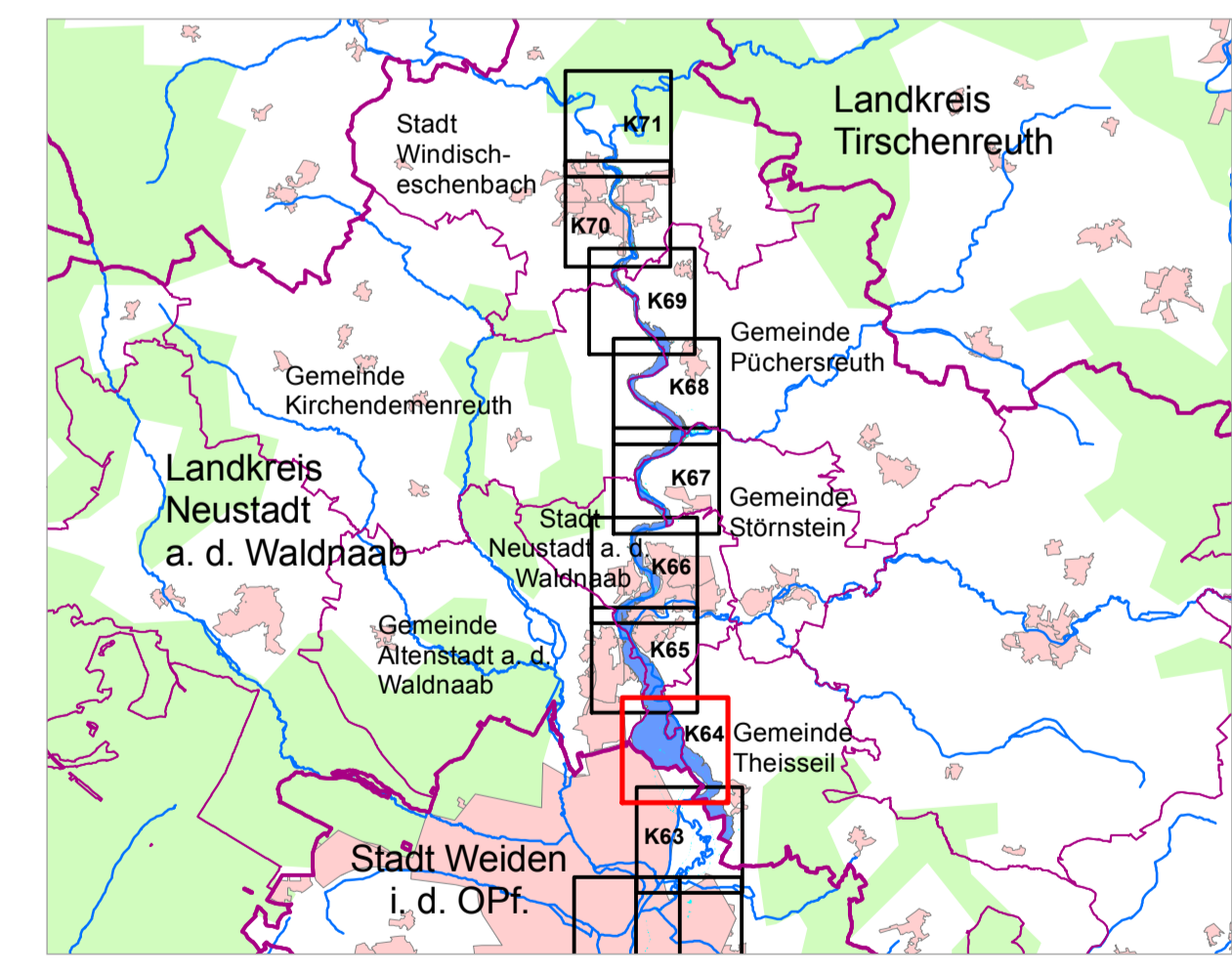
Stadt  
Weiden  
i. d. OPf.

Landkreis  
Neustadt a. d.  
Waldnaab

Gew I Waldnaab  
Stadt Weiden i. d. OPf.  
Festsetzung vom 14.10.2016

**Legende**

- Gewässer
- festgesetztes Überschwemmungsgebiet
- festgesetztes Überschwemmungsgebiet (anderes Verfahren)
- vorläufig gesichertes Überschwemmungsgeb. (anderes Verfahren)
- Grenze ermitteltes Überschwemmungsgeb.
- ermitteltes Überschwemmungsgebiet
- Landkreis
- Gemeinde
- Flusskilometerstein
- 378.90 Wasserspiegelkote HQ100 (m ü. NN)
- Flurstück
- Gebäude
- betroffenes Gebäude



Quellen: Geobasisdaten: © Landesamt für Vermessung und Geoinformation Bayern; Geofachdaten: Wasserwirtschaftsamt Weiden

Vorhaben: Gew I Waldnaab  
Fluss - km: 116.800 bis 135.350  
Festsetzung des Überschwemmungsgebietes

Vorhabensträger: Landratsamt Neustadt a. d. Waldnaab

Landkreis: Neustadt a. d. Waldnaab  
Gemeinde Theisseil; Gemeinde Harlesberg; Stadt Neustadt a. d. Waldnaab; Gemeinde Püchersried; Gemeinde Altenstadt a. d. Waldnaab; Gemeinde Kirchendemenreuth; Gemeinde Püchersried; Gemeinde Spornsteden; Stadt Weiden i. d. OPf.; Gemeinde Theisseil

Maßstab: 1 : 2 500  
Detailkarte

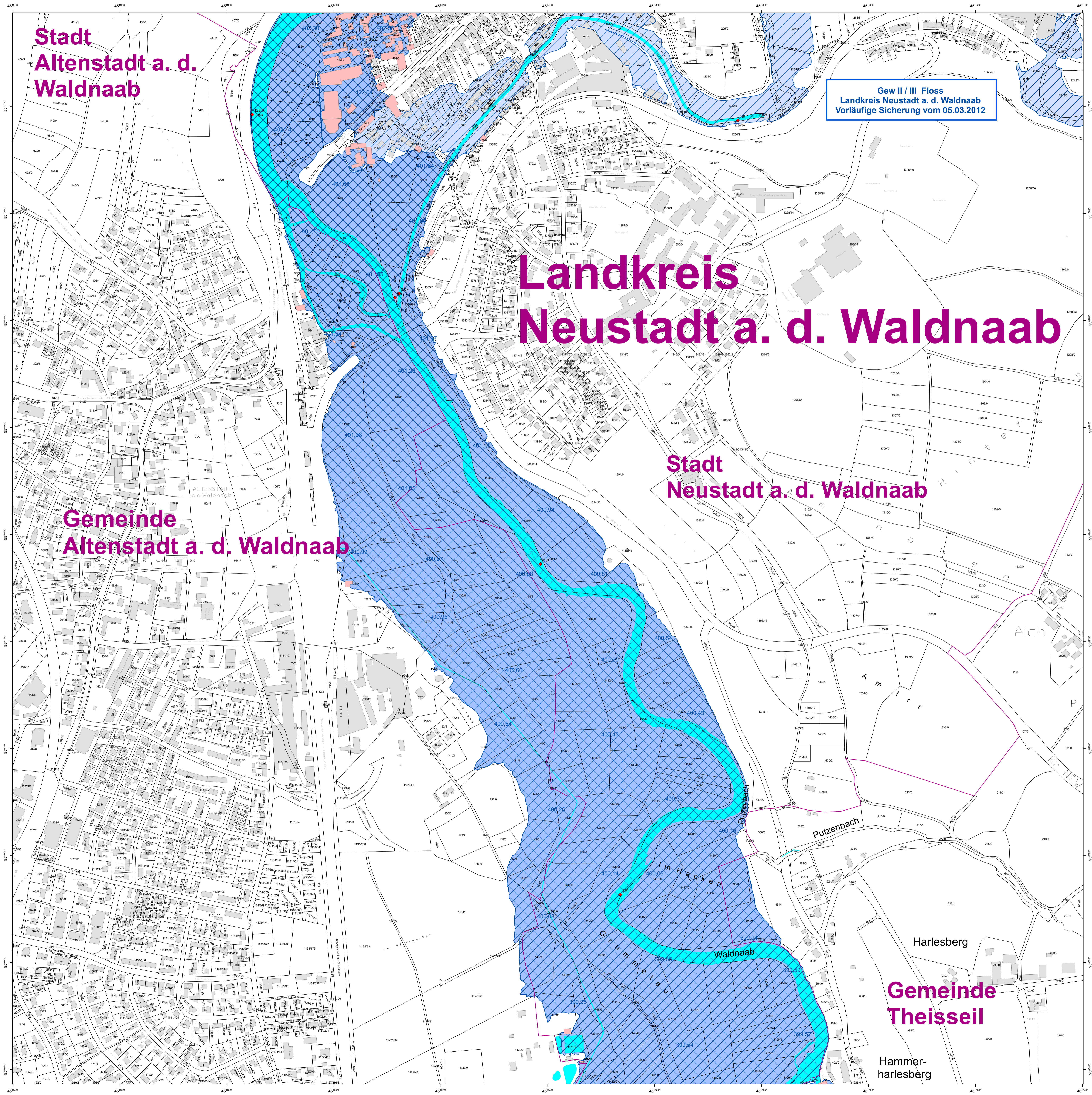
Plan-Nr.: K64  
Landratsamt Neustadt a. d. Waldnaab  
Lageplan zur Festsetzung des Überschwemmungsgebietes an der Waldnaab  
Anlage gem. § 2 Abs. 1 Satz 1 u. 2 der Verordnung über das Überschwemmungsgebiet des Landrates Neustadt a. d. Waldnaab vom 12.10.2012  
Neustadt a. d. Waldnaab, 12.10.2012  
Landratsamt Neustadt a. d. Waldnaab  
Andreas Neier, Landrat

**Wasserwirtschaftsamt Weiden**

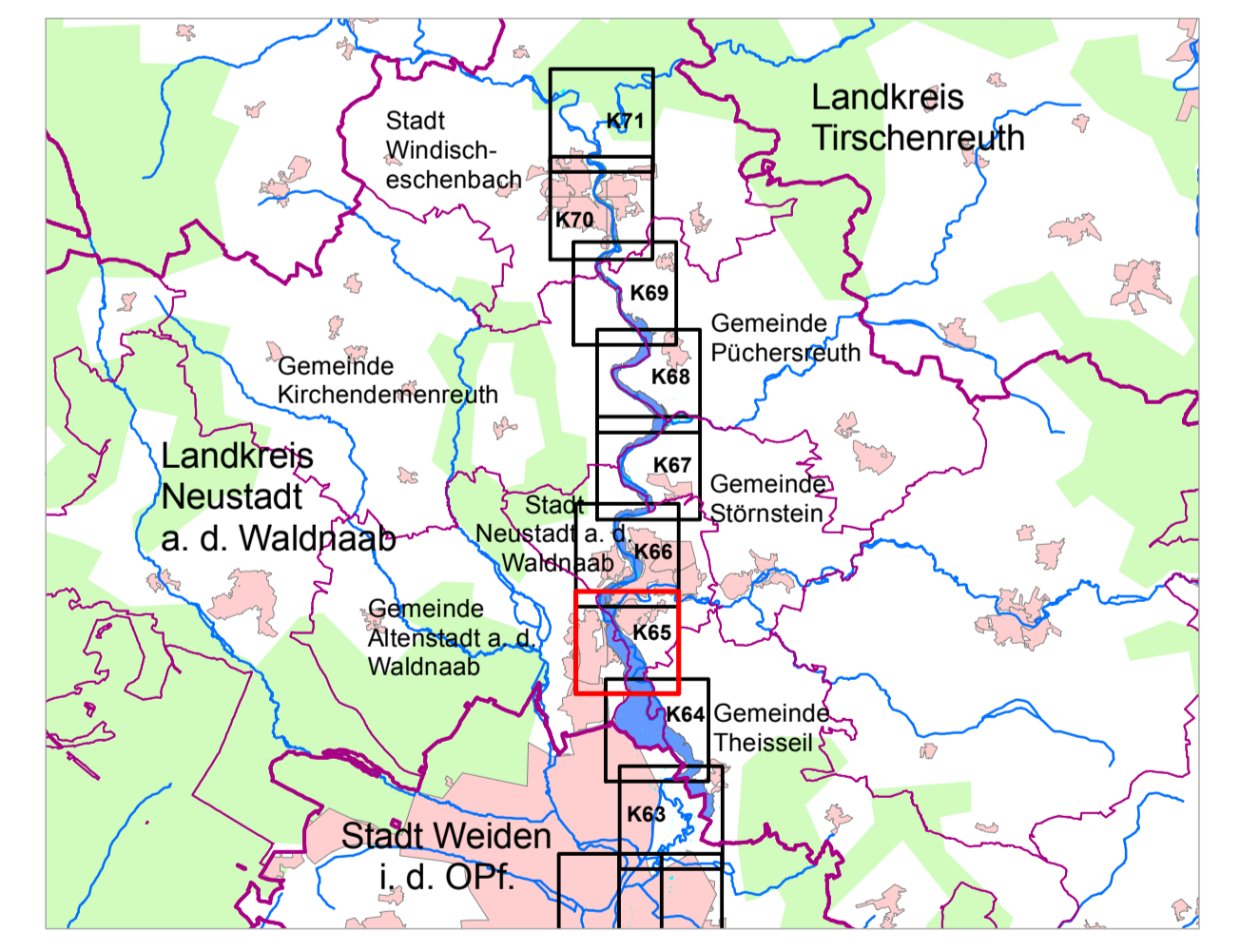
Entwurfsverfasser	entworfen	Fr / Sta
Datum: 06.03.2017	gezeichnet	Feb. 2017 Sta
	geprüft	Frühjahr

Datum: Name

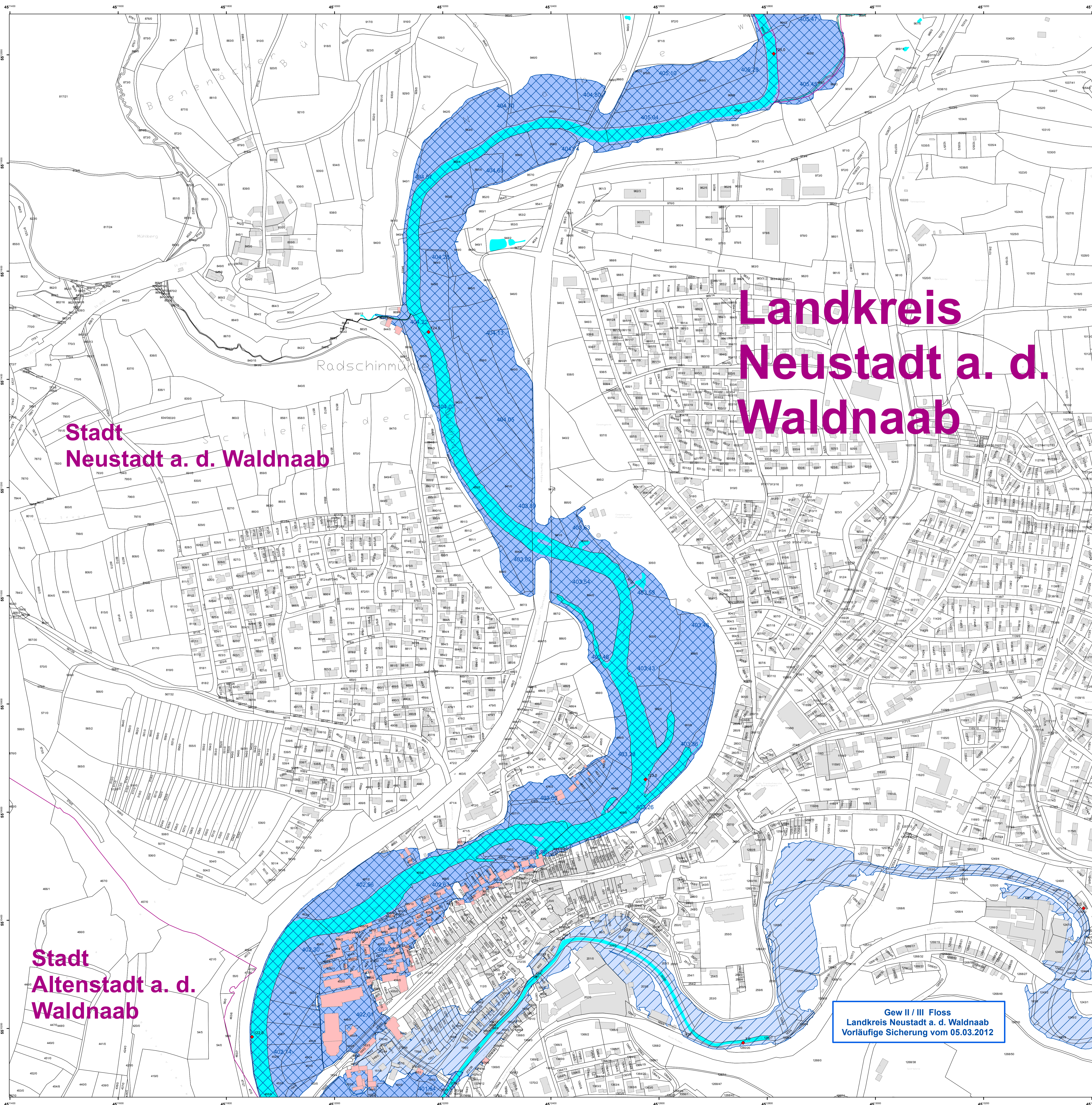




- Legende**
- Gewässer
  - festgesetztes Überschwemmungsgebiet
  - festgesetztes Überschwemmungsgebiet (anderes Verfahren)
  - vorläufig gesichertes Überschwemmungsgeb. (anderes Verfahren)
  - Grenze ermitteltes Überschwemmungsgeb.
  - ermitteltes Überschwemmungsgebiet
  - Landkreis
  - Gemeinde
  - Flusskilometerstein
  - 378.90 Wasserspiegelkote HQ100 (m ü. NN)
  - Flurstück
  - Gebäude
  - betroffenes Gebäude



<p>Quellen: Geobasisdaten: © Landesamt für Vermessung und Geoinformation Bayern; Geofachdaten: Wasserwirtschaftsamt Weiden</p>		<p>Plan-Nr.: <b>K65</b></p> <p>Landratsamt Neustadt a. d. Waldnaab</p> <p>Lageplan zur Festsetzung des Überschwemmungsgebietes an der Waldnaab</p> <p>Anlage gem. § 2 Abs. 1, Satz 1 u. 2 der Verordnung über das Überschwemmungsgebiet an der Waldnaab des Landrates des Landkreises Neustadt a. d. Waldnaab vom 12.10.2012</p>	
<p>Vorhaben: Gew I Waldnaab Fluss - km: 116,800 bis 135,350</p> <p>Festsetzung des Überschwemmungsgebietes</p>		<p>Datum: 12.10.2012</p>	
<p>Vorbereitender: Landratsamt Neustadt a. d. Waldnaab</p> <p>Landkreis: Neustadt a. d. Waldnaab Gemeinde Theisseil (Gemeinde Neustadt a. d. Waldnaab) Gemeinde Harlesberg (Gemeinde Neustadt a. d. Waldnaab) Gemeinde Püchtersreuth (Stadt Weiden i. d. OPf.)</p>		<p>entworfen: Fro / Sta gezeichnet: Feb. 2017 Sta geprüft: Fröhlich</p>	
<p>Maßstab: 1 : 2 500</p> <p>Detaillkarte</p>		<p>Wasserwirtschaftsamt Weiden</p> <p>Entwurfsverfasser: Rosenmüller, LBD</p>	



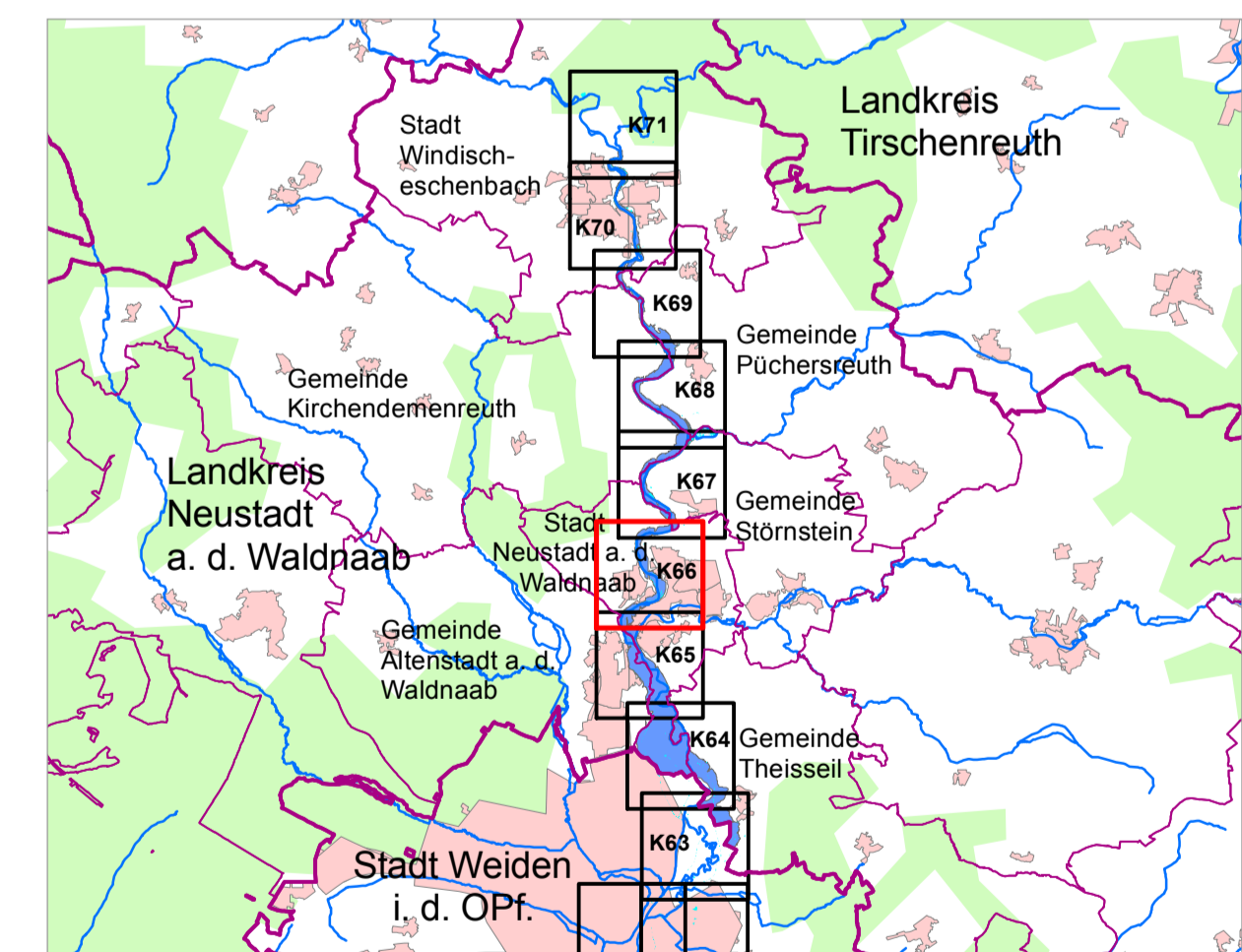
# Landkreis Neustadt a. d. Waldnaab

Stadt  
Neustadt a. d. Waldnaab

Stadt  
Altenstadt a. d.  
Waldnaab

Gew I / III Floss  
Landkreis Neustadt a. d. Waldnaab  
Vorläufige Sicherung vom 05.03.2012

- Legende**
- Gewässer
  - festgesetztes Überschwemmungsgebiet
  - festgesetztes Überschwemmungsgebiet (anderes Verfahren)
  - vorläufig gesichertes Überschwemmungsgeb. (anderes Verfahren)
  - Grenze ermitteltes Überschwemmungsgeb.
  - ermitteltes Überschwemmungsgebiet
  - Landkreis
  - Gemeinde
  - Flusskilometerstein
  - 378.90 Wasserspiegelkote HQ100 (m ü. NN)
  - Flurstück
  - Gebäude
  - betroffenes Gebäude



Quellen:  
Geobasisdaten: © Landesamt für Vermessung und Geoinformation Bayern;  
Geofachdaten: Wasserwirtschaftsamt Weiden

Vorhaben: Gew I Waldnaab  
Fluss - km: 116.800 bis 135.350  
Festsetzung des Überschwemmungsgebietes

Vorhabensträger: Landratsamt Neustadt a. d. Waldnaab

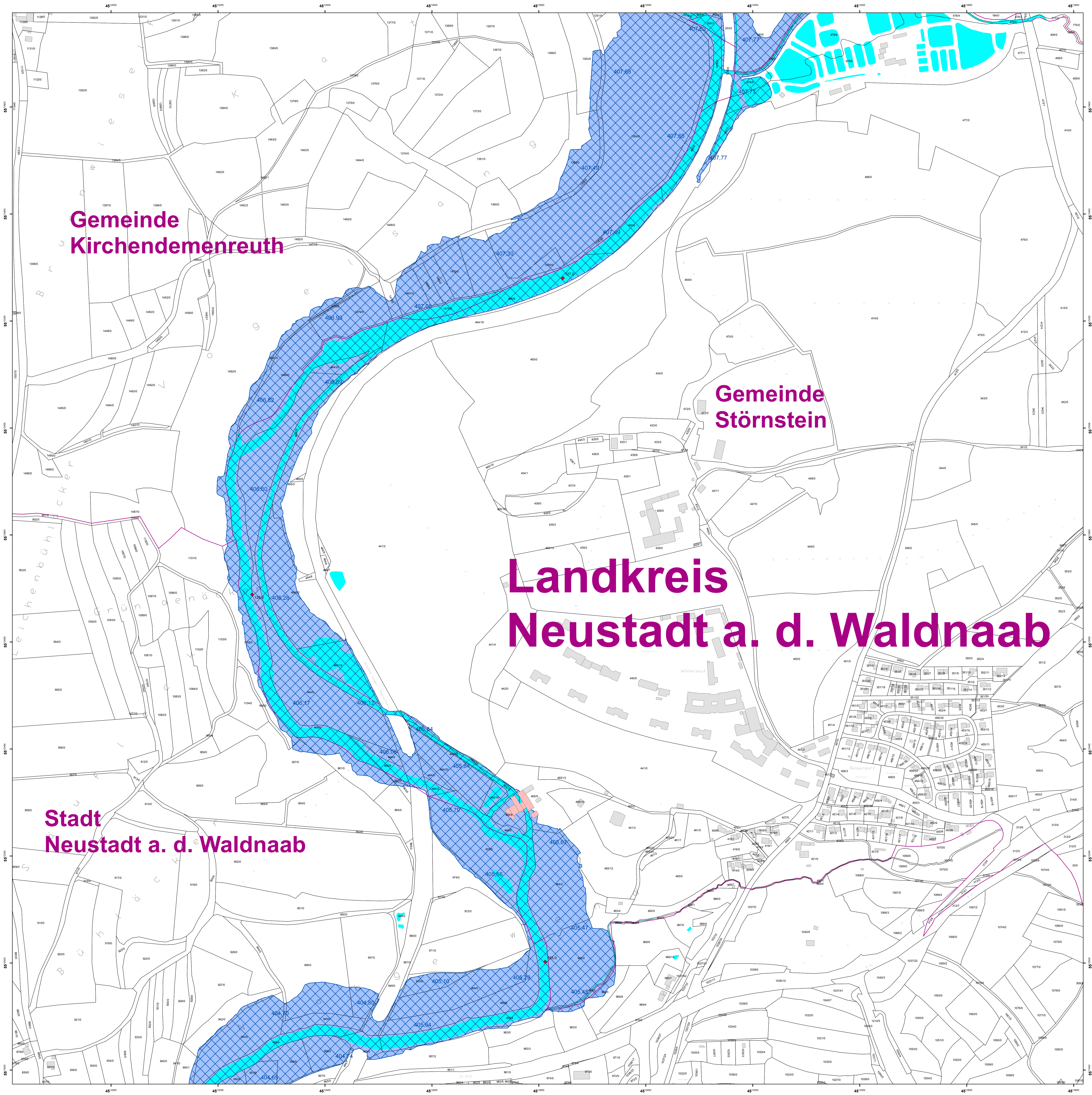
Landkreis: Neustadt a. d. Waldnaab  
Gemeinde: Theatal / Gemeinde: Hainbach / Stadt: Neustadt a. d. Waldnaab / Gemeinde: Kirchendemenreuth / Gemeinde: Aherndorf a. d. Waldnaab / Gemeinde: Püchersgrün / Gemeinde: Sornstein / Gemeinde: Theresenthal

Plan-Nr.: **K66**  
Landratsamt Neustadt a. d. Waldnaab  
Lageplan zur Festsetzung des Überschwemmungsgebietes an der Waldnaab  
Anlage gem. § 2 Abs. 1 Satz 1 u. 2 der Verordnung über das Überschwemmungsgebiet an der Waldnaab des Landrates Neustadt a. d. Waldnaab vom 12.10.2012  
Neustadt a. d. Waldnaab, 12.10.2012  
Landratsamt Neustadt a. d. Waldnaab  
Andreas Meier, Landrat

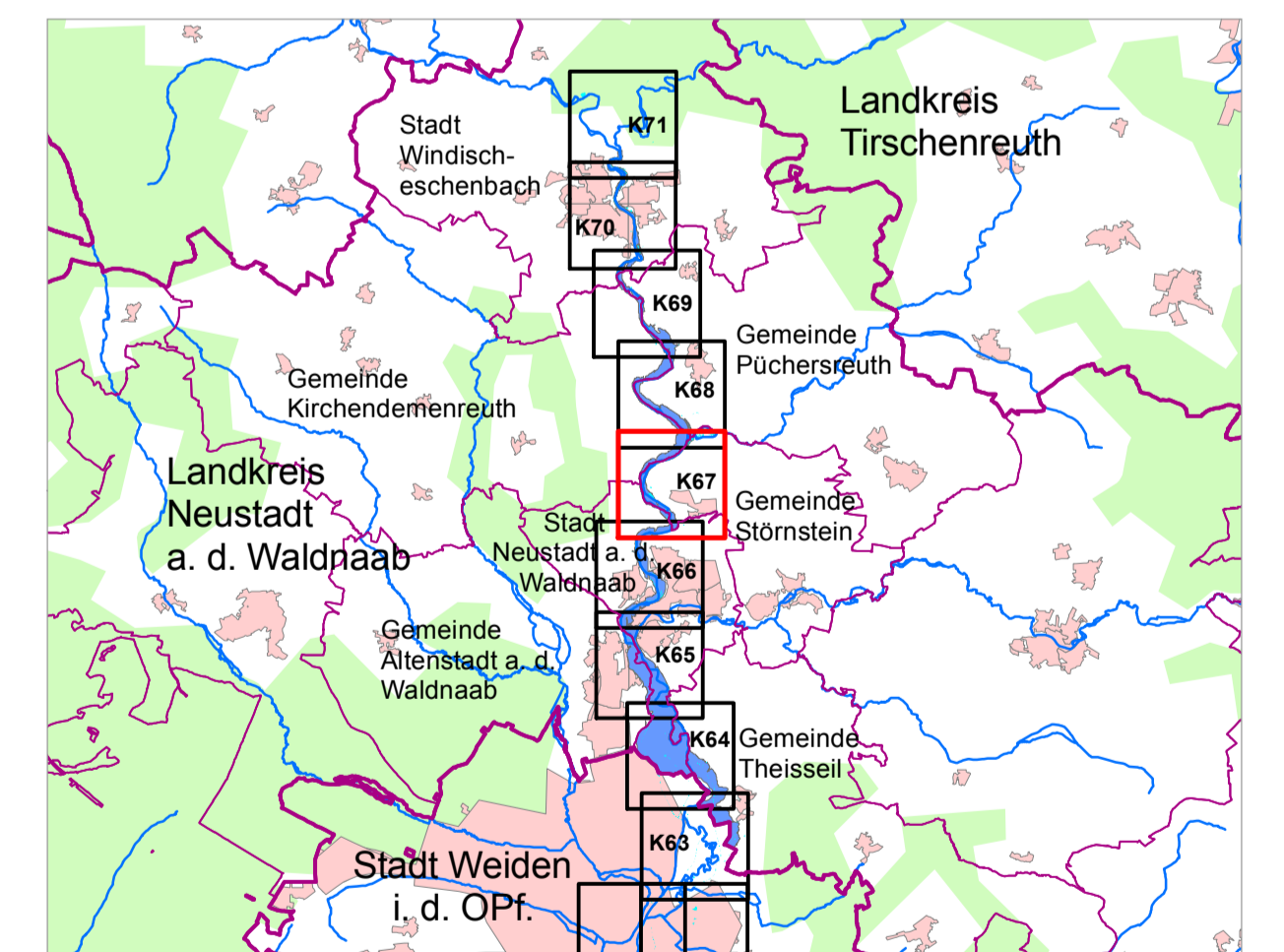
Maßstab: 1 : 2 500  
Detailkarte

**Wasserwirtschaftsamt Weiden**

Entwurfverfasser	Rosenmüller, LBD	Datum, Name	Fr / Sta
Datum: 06.03.2017		gezeichnet	Feb. 2017 Sta
		geprüft	Fröhlich



- Legende**
- Gewässer
  - festgesetztes Überschwemmungsgebiet
  - festgesetztes Überschwemmungsgebiet (anderes Verfahren)
  - vorläufig gesichertes Überschwemmungsgeb. (anderes Verfahren)
  - Grenze ermitteltes Überschwemmungsgeb.
  - ermitteltes Überschwemmungsgebiet
  - Landkreis
  - Gemeinde
  - Flusskilometerstein
  - 378.90 Wasserspiegelkote HQ100 (m ü. NN)
  - Flurstück
  - Gebäude
  - betroffenes Gebäude



Quellen: Geobasisdaten: © Landesamt für Vermessung und Geoinformation Bayern; Geofachdaten: Wasserwirtschaftsamt Weiden

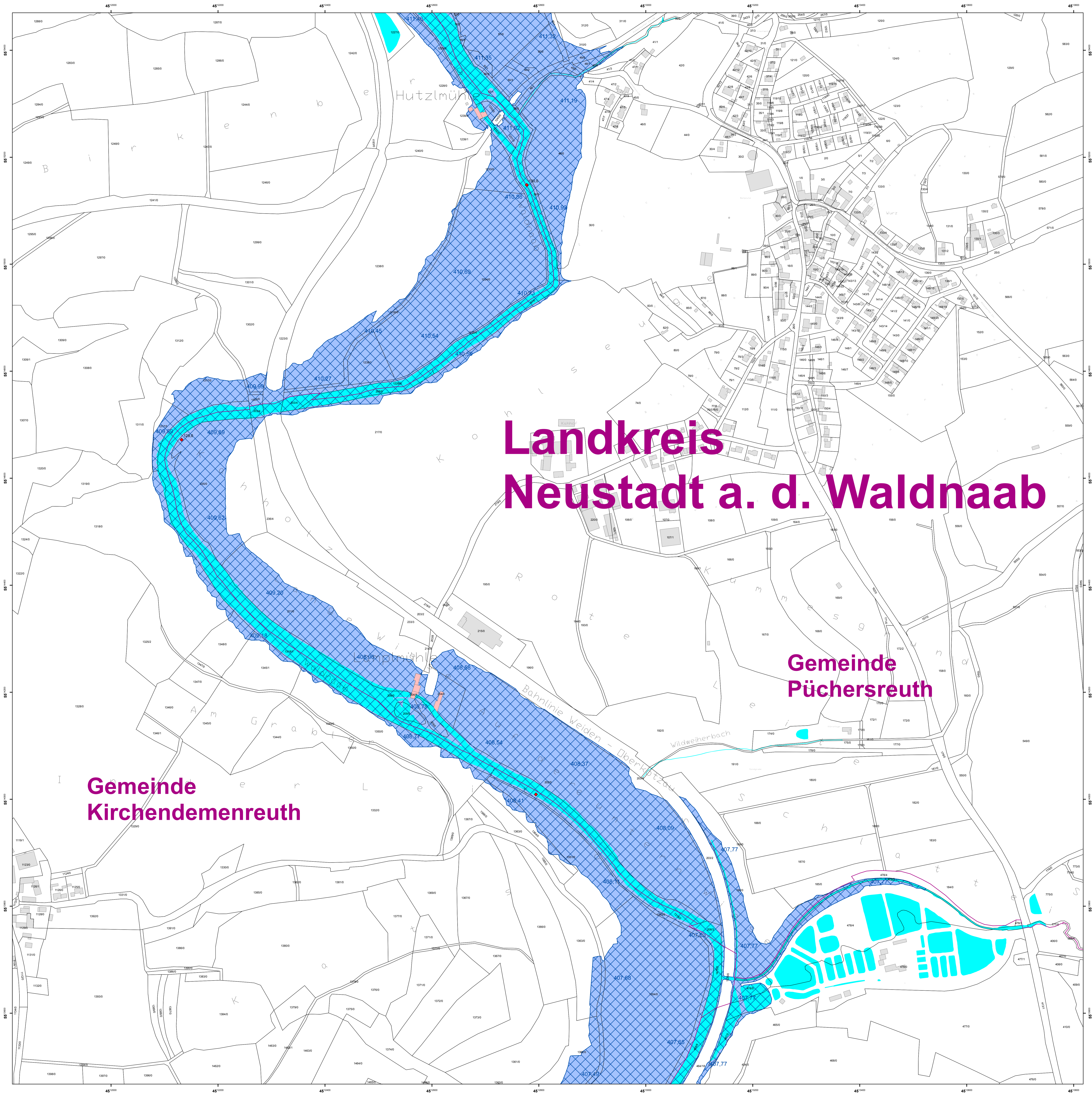
Vorhaben: **Gew I Waldnaab**  
 Fluss - km: 116,800 bis 135,350  
**Festsetzung des Überschwemmungsgebietes**

Vorhabensträger: Landratsamt Neustadt a. d. Waldnaab  
 Landkreis: Neustadt a. d. Waldnaab  
 Kommunen: Gemeinde Theresien, Gemeinde Kirchendemenreuth, Gemeinde Störnstein, Gemeinde Püchersreuth, Gemeinde Aherndorf a. Waldnaab, Gemeinde Theresien

Maßstab: 1 : 2 500  
**Detailkarte**

Plan-Nr.: **K67**  
 Landratsamt Neustadt a. d. Waldnaab  
 Legen zur Festsetzung des Überschwemmungsgebietes an der Waldnaab  
 Anlage gem. § 2 Abs. 1 Satz 1 u. 2 der Verordnung über das Überschwemmungsgebiet des Landrates Neustadt a. d. Waldnaab vom 12.10.2022  
 Neustadt a. d. Waldnaab, 12.10.2022  
 Landratsamt Neustadt a. d. Waldnaab  
 Andrea Meyer, Landrat

Entwurfsverfasser Datum: 06.03.2017	Datum, Name Fro / Sta gezeichnet Feb. 2017 Sta geprüf Fröhlich
--	---

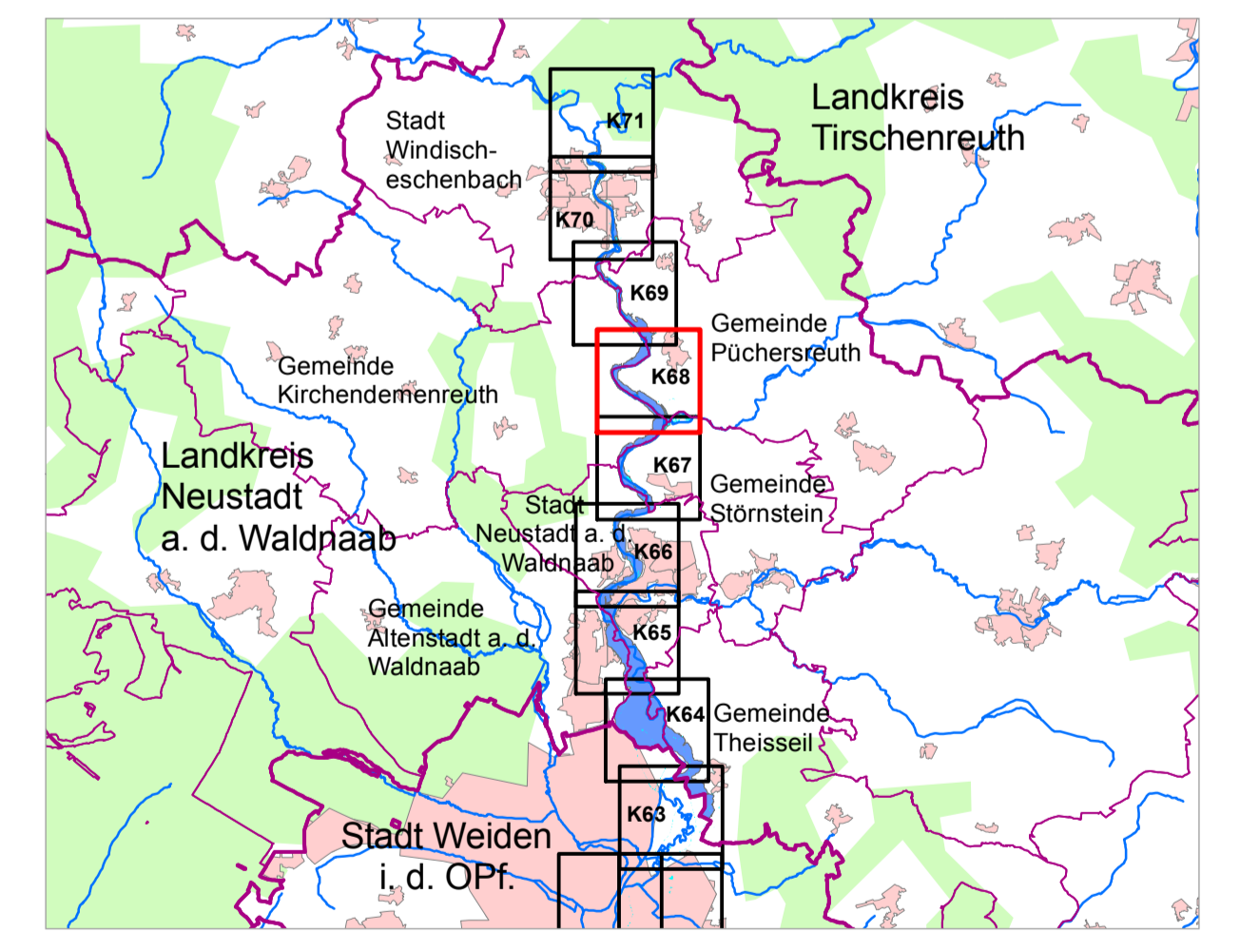


# Landkreis Neustadt a. d. Waldnaab

Gemeinde  
Püchersreuth

Gemeinde  
Kirchendemenreuth

- Legende**
- Gewässer
  - festgesetztes Überschwemmungsgebiet
  - festgesetztes Überschwemmungsgebiet (anderes Verfahren)
  - vorläufig gesichertes Überschwemmungsgeb. (anderes Verfahren)
  - Grenze ermitteltes Überschwemmungsgeb.
  - ermitteltes Überschwemmungsgebiet
  - Landkreis
  - Gemeinde
  - Flusskilometerstein
  - 378.90 Wasserspiegelkote HQ100 (m ü. NN)
  - Flurstück
  - Gebäude
  - betroffenes Gebäude



Quellen: Geobasisdaten: © Landesamt für Vermessung und Geoinformation Bayern; Geofachdaten: Wasserwirtschaftsamt Weiden

Vorhaben: Gew I Waldnaab  
Fluss - km: 116,800 bis 135,350  
**Festsetzung des Überschwemmungsgebietes**

Vorhabensträger: Landratsamt Neustadt a. d. Waldnaab

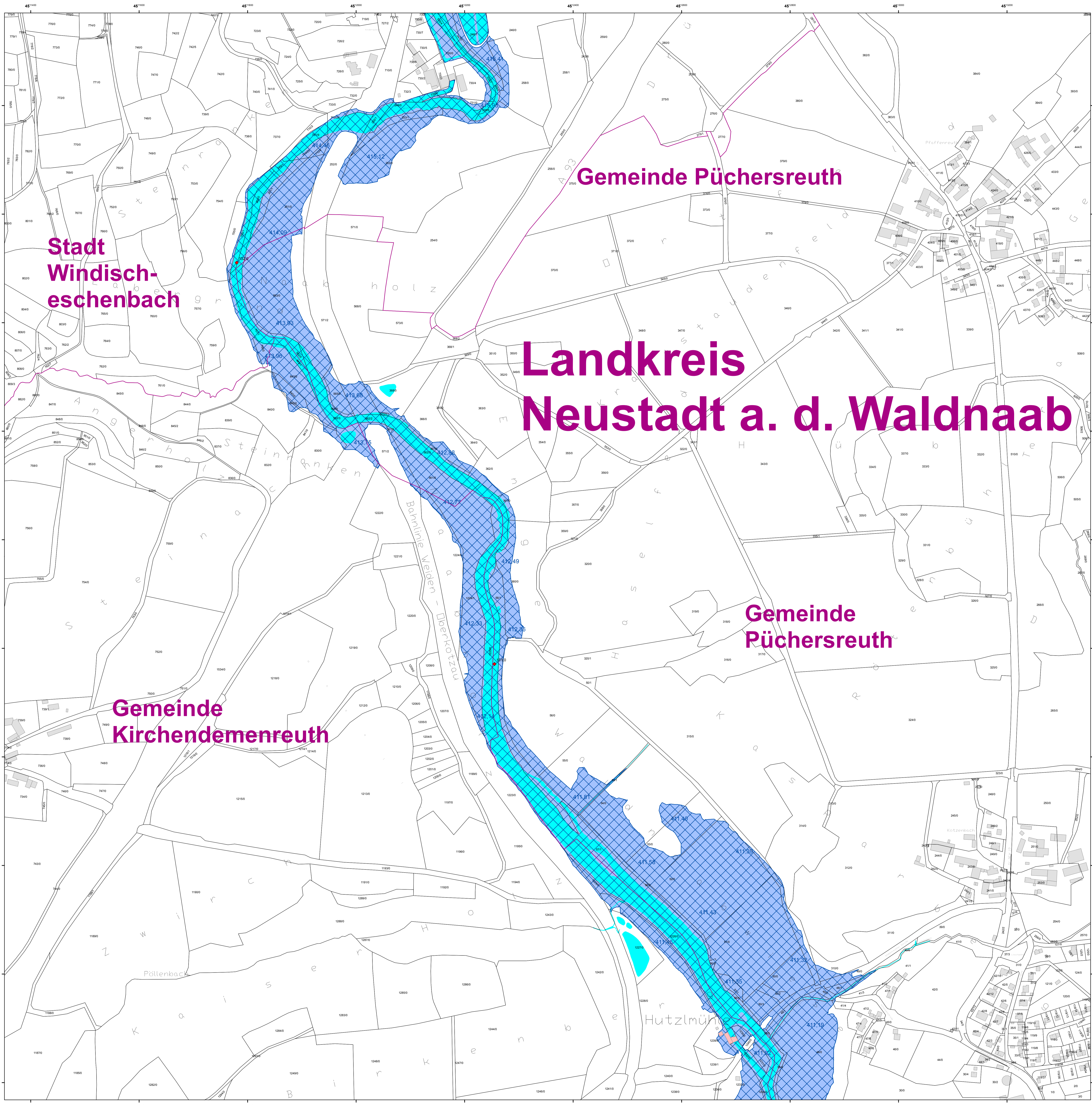
Landkreis: Neustadt a. d. Waldnaab  
Gemeinde: Kirchendemenreuth, Püchersreuth, Weiden i. d. OPf.

Maßstab: 1 : 2 500  
**Detailkarte**

Plan-Nr.: **K68**  
Landratsamt Neustadt a. d. Waldnaab  
Lageplan zur Festsetzung des Überschwemmungsgebietes an der Waldnaab  
Anlage gem § 2 Abs. 1 Satz 1 u. 2 der Verordnung über das Überschwemmungsgebiet des Landratsamtes Neustadt a. d. Waldnaab vom 12.10.2022  
Neustadt a. d. Waldnaab, 12.10.2022  
Landratsamt Neustadt a. d. Waldnaab  
Andreas Meier, Landrat

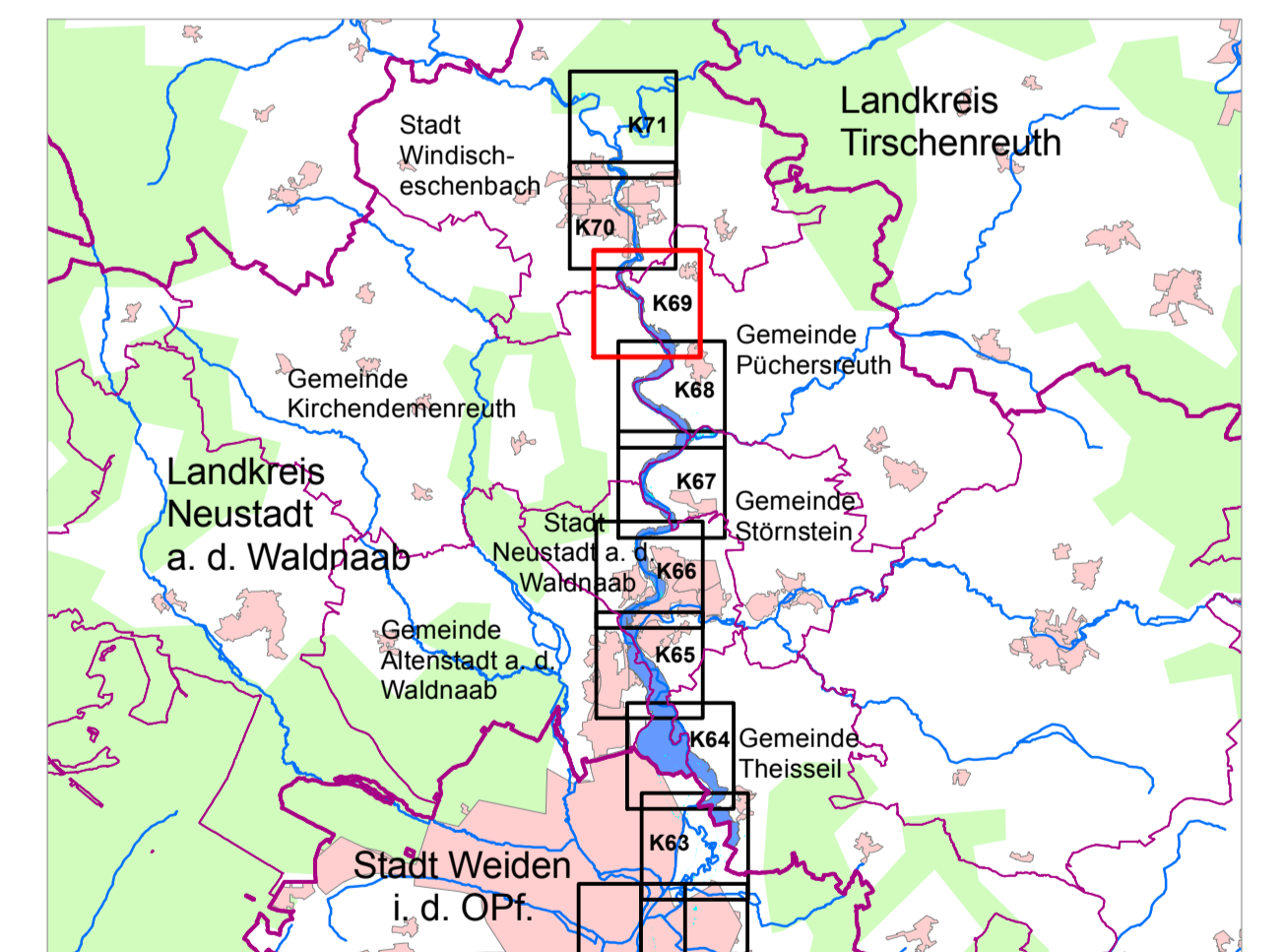
**Wasserwirtschaftsamt Weiden**

Entwurfsverfasser	Datum, Name
Datum: 06.03.2017	Pro / Sta
Rosenmüller, LBD	gezeichnet Feb. 2017 Sta
	geprüft Fröhlich



**Legende**

- Gewässer
- festgesetztes Überschwemmungsgebiet
- festgesetztes Überschwemmungsgebiet (anderes Verfahren)
- vorläufig gesichertes Überschwemmungsgeb. (anderes Verfahren)
- Grenze ermitteltes Überschwemmungsgeb.
- ermitteltes Überschwemmungsgebiet
- Landkreis
- Gemeinde
- Flusskilometerstein
- 378.90 Wasserspiegelkote HQ100 (m ü. NN)
- Flurstück
- Gebäude
- betroffenes Gebäude



Quellen:  
 Geobasisdaten: © Landesamt für Vermessung und Geoinformation Bayern;  
 Geofachdaten: Wasserwirtschaftsamt Weiden

Vorhaben: Gew I Waldnaab  
 Fluss - km : 116,800 bis 135,350  
**Festsetzung des Überschwemmungsgebietes**

Vorhabensträger: Landratsamt Neustadt a. d. Waldnaab

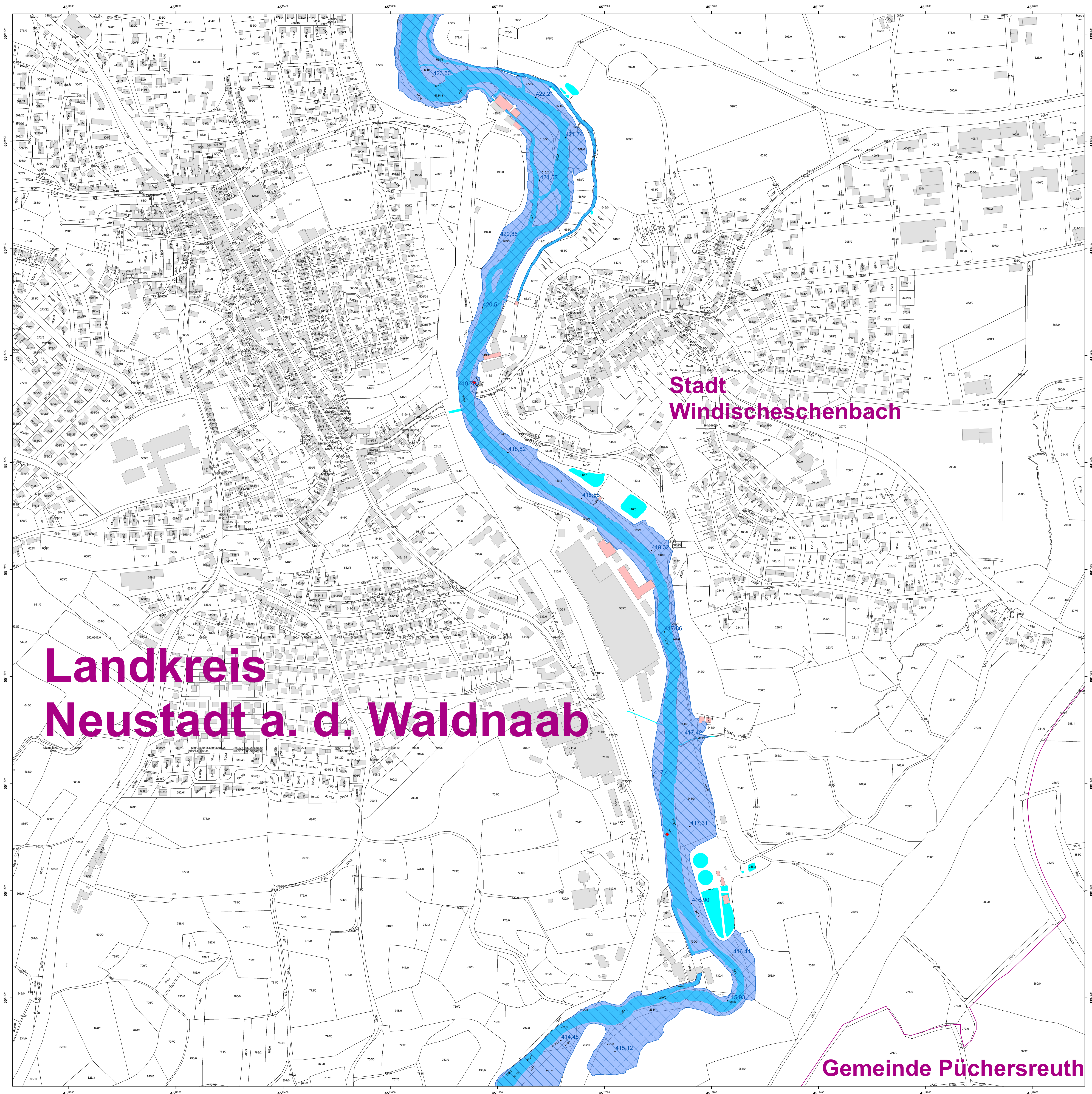
Landkreis: Neustadt a. d. Waldnaab  
 Kommunen: Gemeinde Theisel, Gemeinde Hainbach, Stadt Neustadt i. d. Waldnaab, Gemeinde Störnichen, Gemeinde Püchersreuth, Stadt Weiden i. d. OPf.

Maßstab: 1 : 2 500  
**Detailkarte**

Plan-Nr.: **K69**  
 Landratsamt Neustadt a. d. Waldnaab  
 Legation zur Festsetzung des Überschwemmungsgebietes an der Waldnaab  
 Anlage gem. § 2 Abs. 1 Satz 1 u. 2 der Verordnung über das Überschwemmungsgebiet des Landrates Neustadt a. d. Waldnaab vom 12.10.2022  
 Neustadt a. d. Waldnaab, 12.10.2022  
 Landratsamt Neustadt a. d. Waldnaab  
 Andreas Haas, Landrat

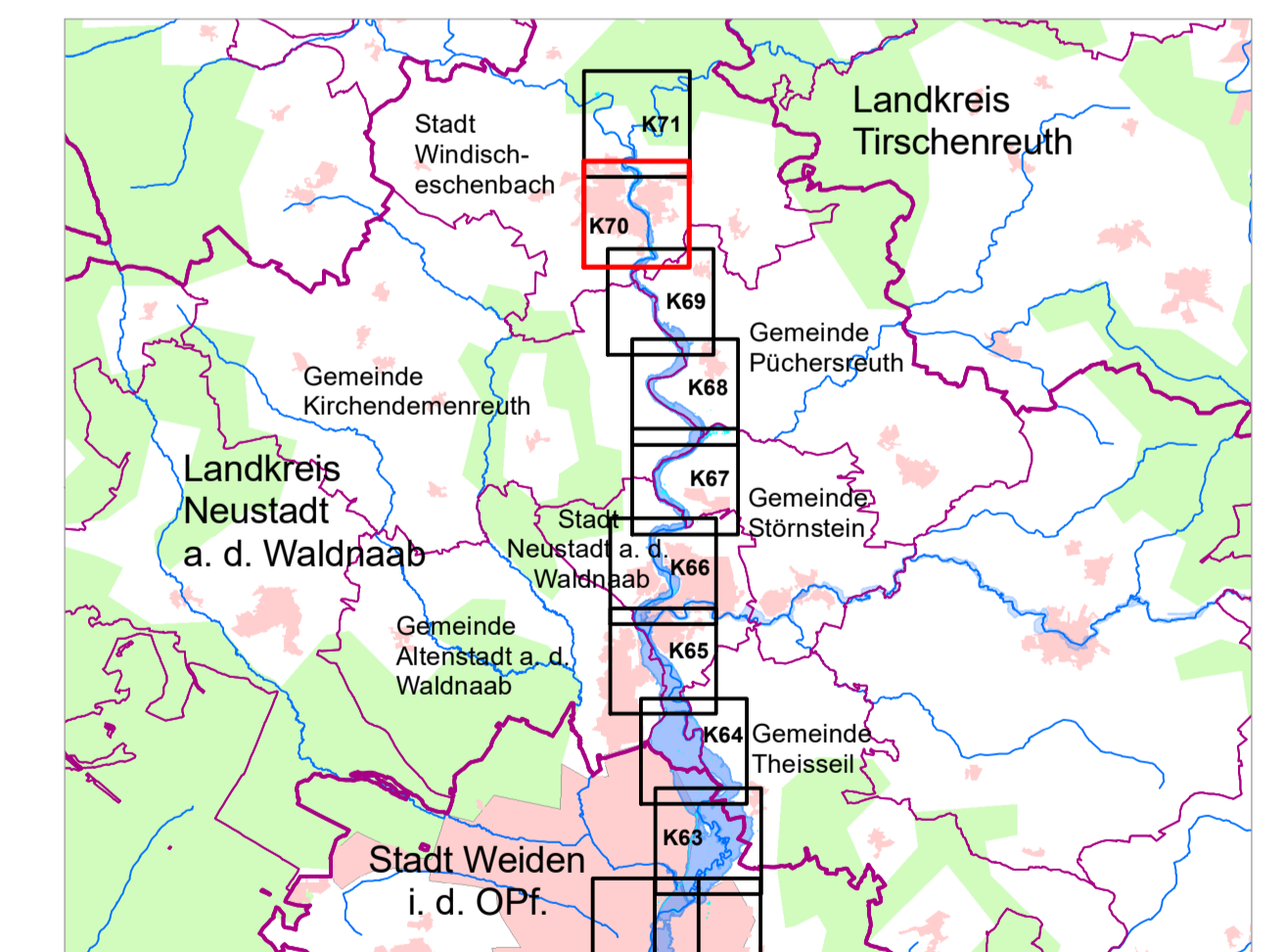
**Wasserwirtschaftsamt Weiden**

Entwurfsverfasser	Pro / Sta	Datum, Name
Datum: 06.03.2017	Rosenmüller, LBD	gezeichnet: Feb. 2017 Sta geprüft: Fröhlich



**Legende**

- Gewässer
- festgesetztes Überschwemmungsgebiet
- festgesetztes Überschwemmungsgebiet (anderes Verfahren)
- vorläufig gesichertes Überschwemmungsgeb. (anderes Verfahren)
- Grenze ermitteltes Überschwemmungsgeb.
- ermitteltes Überschwemmungsgebiet
- Landkreis
- Gemeinde
- Flusskilometerstein
- 378.90 Wasserspiegelkote HQ100 (m ü. NN)
- Flurstück
- Gebäude
- betroffenes Gebäude



<p>Quellen: Geobasisdaten: © Landesamt für Vermessung und Geoinformation Bayern; Geofachdaten: Wasserwirtschaftsamt Weiden</p>		<p>Plan-Nr.: <b>K70</b></p> <p>Landratsamt Neustadt a. d. Waldnaab</p> <p>Lageplan zur Festsetzung des Überschwemmungsgebietes an der Waldnaab</p> <p>Anlage gem. § 2 Abs. 1 Satz 1 u. 2 der Verordnung über das Überschwemmungsgebiet des Landratsamtes Neustadt a. d. Waldnaab vom 15.10.2022</p> <p>Neustadt a. d. Waldnaab, 12.10.2022 Landratsamt Neustadt a. d. Waldnaab Andreas Mauer, Landrat</p>	
<p>Vorhaben: Gew I Waldnaab Fluss - km : 116,800 bis 135,350</p> <p><b>Festsetzung des Überschwemmungsgebietes</b></p> <p>Vorhabensträger: Landratsamt Neustadt a. d. Waldnaab</p> <p>Landkreis: Neustadt a. d. Waldnaab Gemeinde Theresen: Gemeinde Neustadt a. d. Waldnaab Gemeinde Püchersreuth: Stadt Püchersreuth</p>		<p>Maßstab: 1 : 2.500</p> <p><b>Detailkarte</b></p>	
<p><b>Wasserwirtschaftsamt Weiden</b></p> <p>Entwurfsverfasser: gez. Rosenmüller Behördenleiter</p> <p>Datum, Name entworfen: Spat/Gleisner gezeichnet: Okt. 2021 GWR geprüft: Spachtholz</p>			

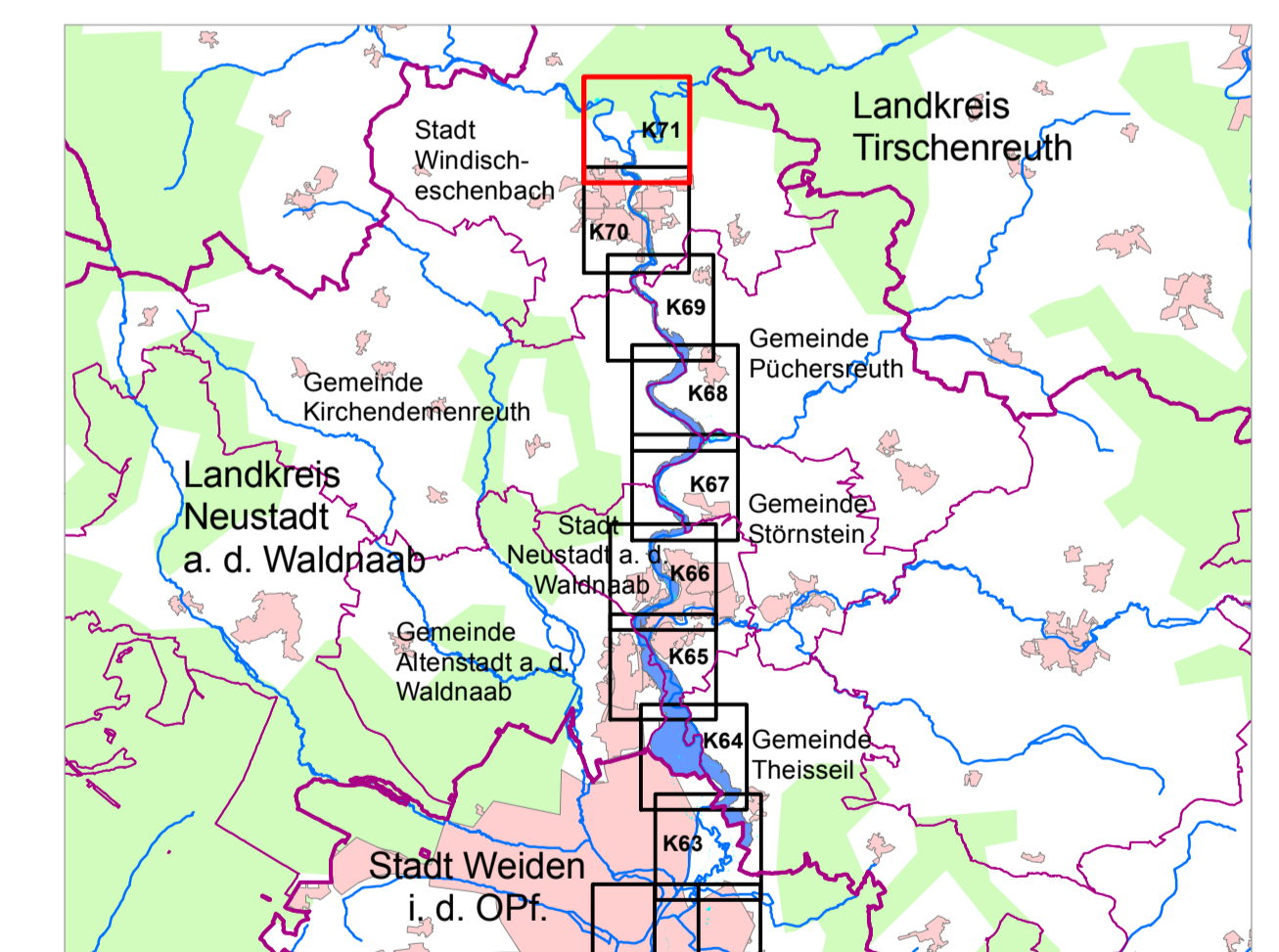
# Landkreis Neustadt a. d. Waldnaab

## Stadt Windischeschenbach

Hinweis:  
Das Ü-Gebiet der Fichtelnaab und  
der Tirschenreuther Waldnaab  
wird in einem gesondertem Verfahren  
festgesetzt bzw. vorläufig gesichert.

### Legende

-  Gewässer
-  festgesetztes Überschwemmungsgebiet
-  festgesetztes Überschwemmungsgebiet (anderes Verfahren)
-  vorläufig gesichertes Überschwemmungsgebiet (anderes Verfahren)
-  Grenze ermitteltes Überschwemmungsgeb.
-  ermitteltes Überschwemmungsgebiet
-  Landkreis
-  Gemeinde
-  Flusskilometerstein
-  378.90 Wasserspiegelkote HQ100 (m ü. NN)
-  Flurstück
-  Gebäude
-  betroffenes Gebäude



<p>Quellen: Geobasisdaten: © Landesamt für Vermessung und Geoinformation Bayern; Geofachdaten: Wasserwirtschaftsamt Weiden</p>		<p>Plan-Nr.: <b>K71</b></p>	
<p>Vorhaben: <b>Gew I Waldnaab</b> Fluss - km : 116,800 bis 135,350 <b>Festsetzung des Überschwemmungsgebietes</b></p>		<p>Landratsamt <b>Neustadt a. d. Waldnaab</b> Lageplan zur Festsetzung des Überschwemmungsgebietes an der Waldnaab Anlage gem. § 2 Abs. 1 Satz 1 u. 2 der Verordnung über das Überschwemmungsgebiet an der Waldnaab des Landratsamtes Neustadt a. d. Waldnaab vom 15.10.2022</p>	
<p>Vorhabensträger: <b>Landratsamt Neustadt a. d. Waldnaab</b></p>		<p>Neustadt a. d. Waldnaab, 12.10.2022 Landratsamt Neustadt a. d. Waldnaab Andrea Neier, Landrat</p>	
<p>Landkreis: <b>Neustadt a. d. Waldnaab</b> Gemeinde: Theisel / Gemeinde Neustadt a. d. Waldnaab / Stadt Neustadt a. d. Waldnaab / Gemeinde Püchersreuth / Gemeinde Kirchendernreuth / Gemeinde Aherstedt a. d. Waldnaab / Gemeinde Tirschenreuth</p>		<p>Datum, Name entworfen: <b>Fr 7 Sta</b> gezeichnet: <b>Feb. 2017 Sta</b> geprüft: <b>Fröhlich</b></p>	
<p>Maßstab: 1 : 2 500</p>		<p><b>Wasserwirtschaftsamt Weiden</b> Detailkarte</p>	
<p>Datum: 06.03.2017</p>		<p>Rosenmüller, LBD</p>	