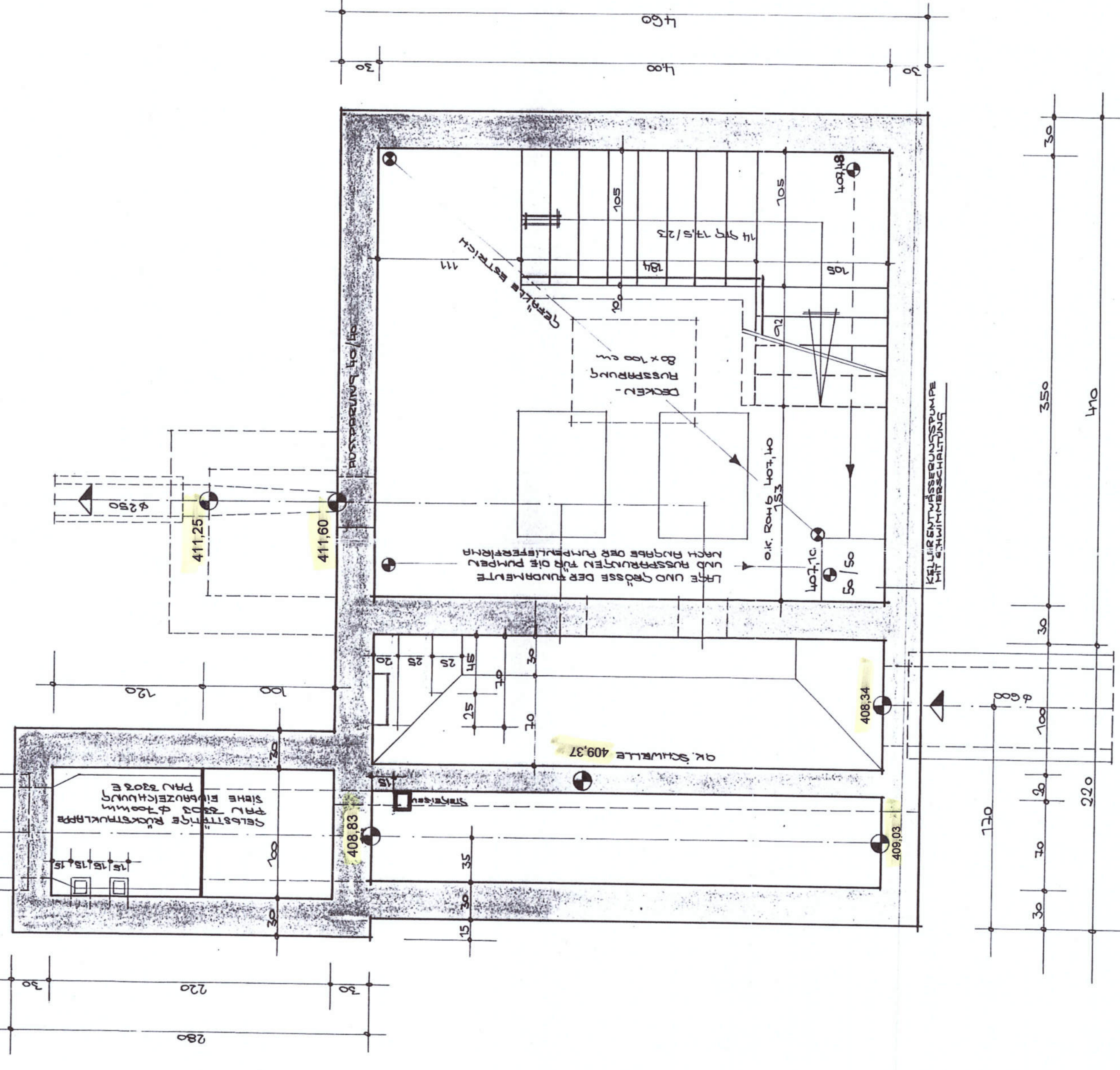
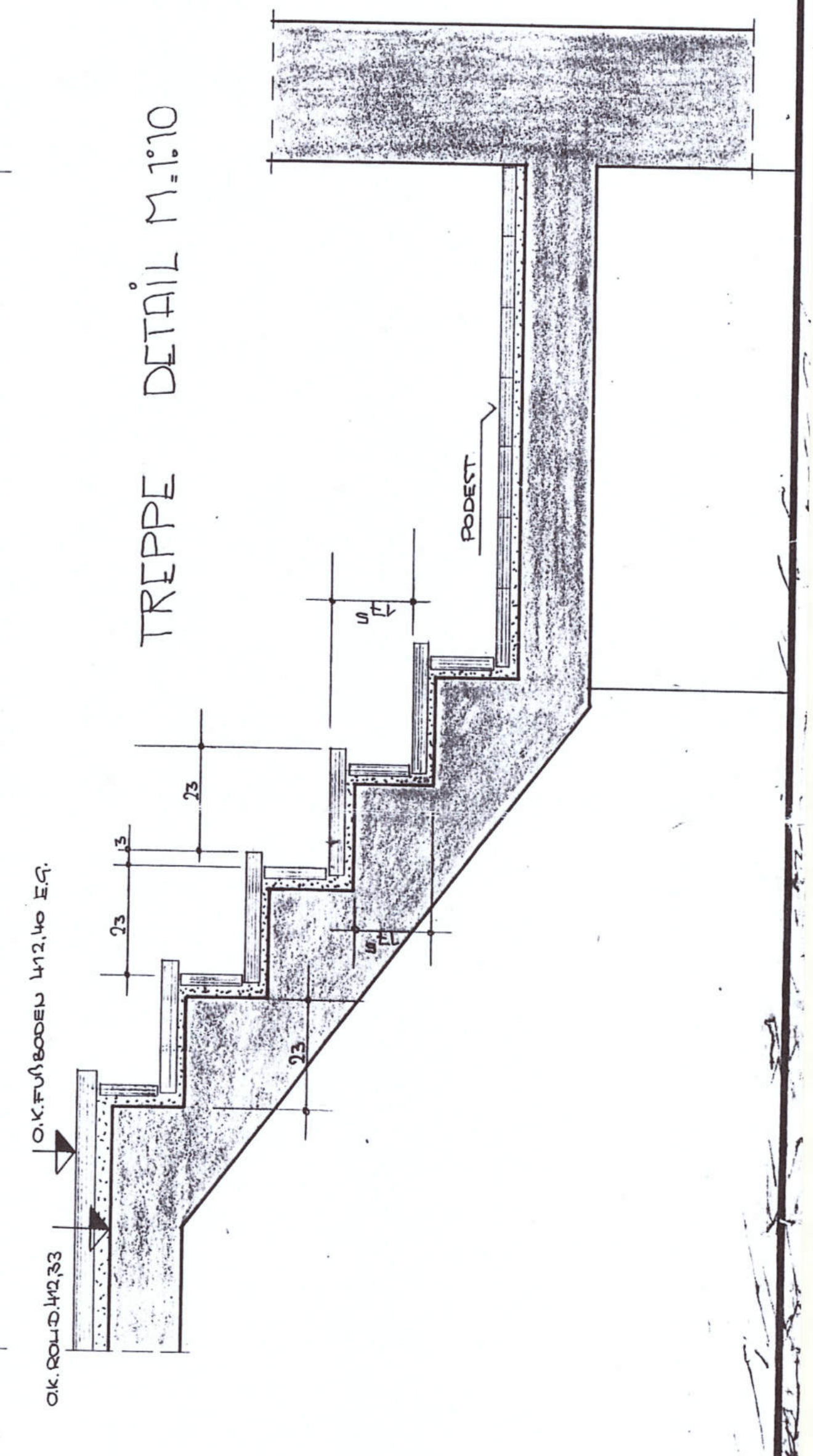


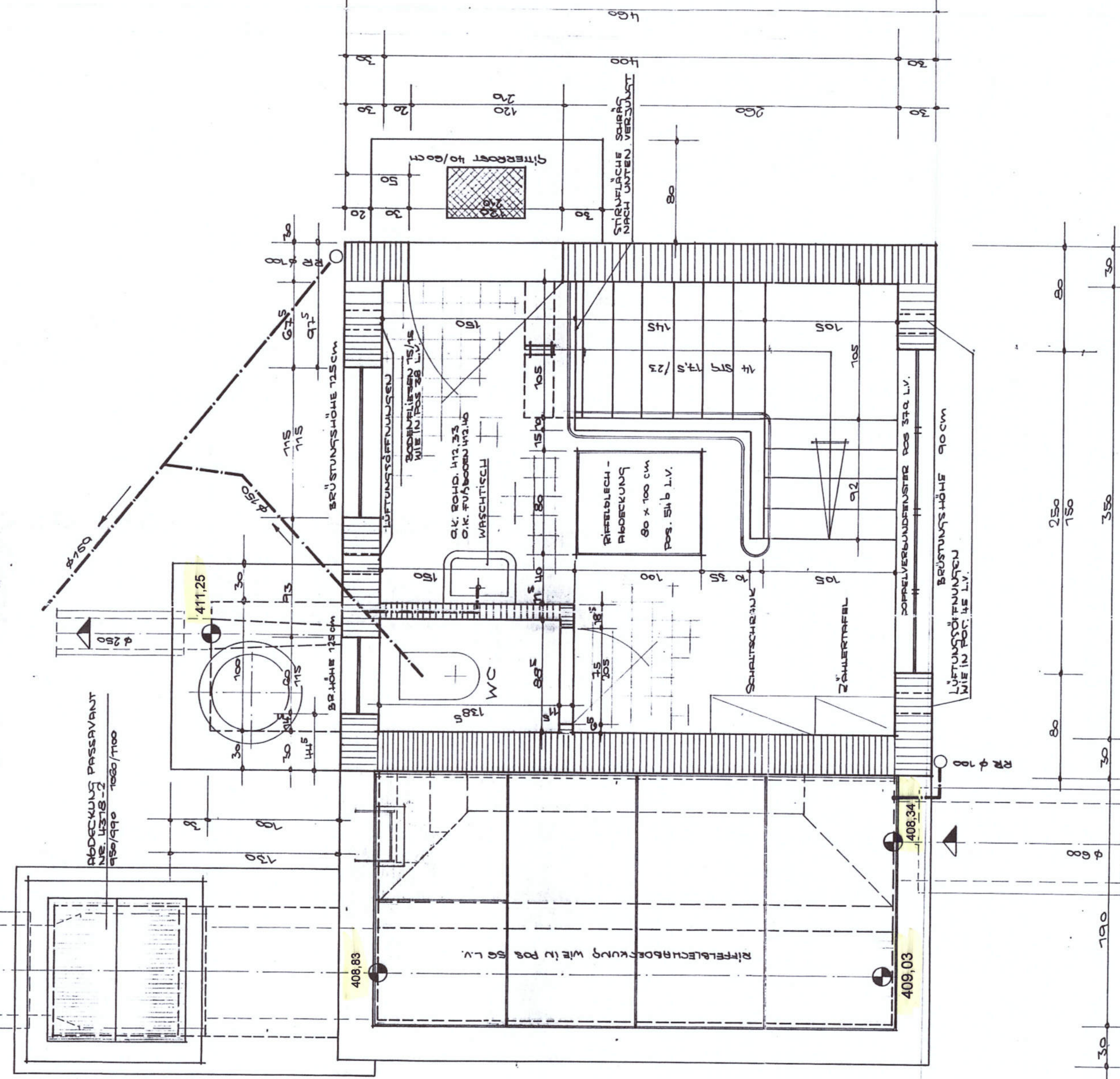
2. UNTERGESCHOSS M=1:25



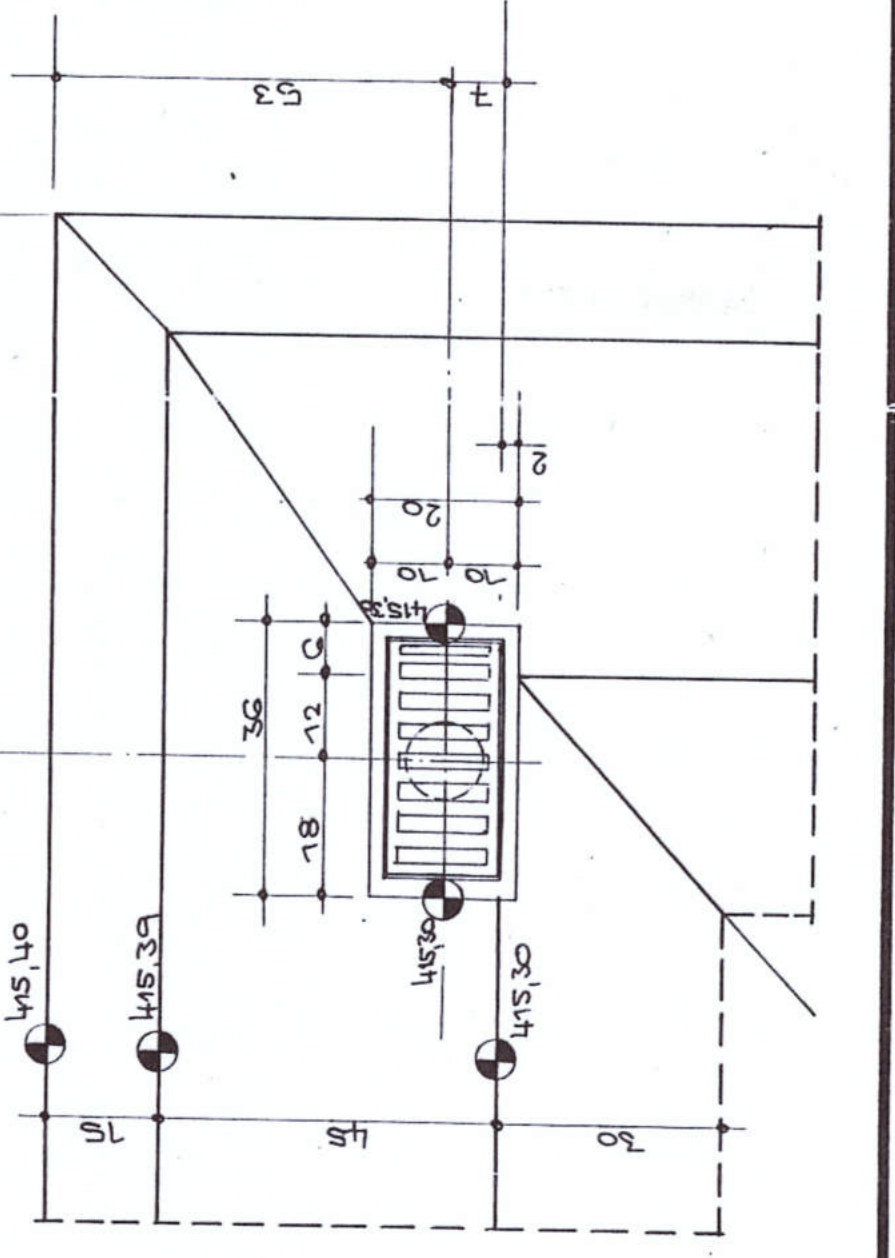
TREPPE DETAIL M=1:10



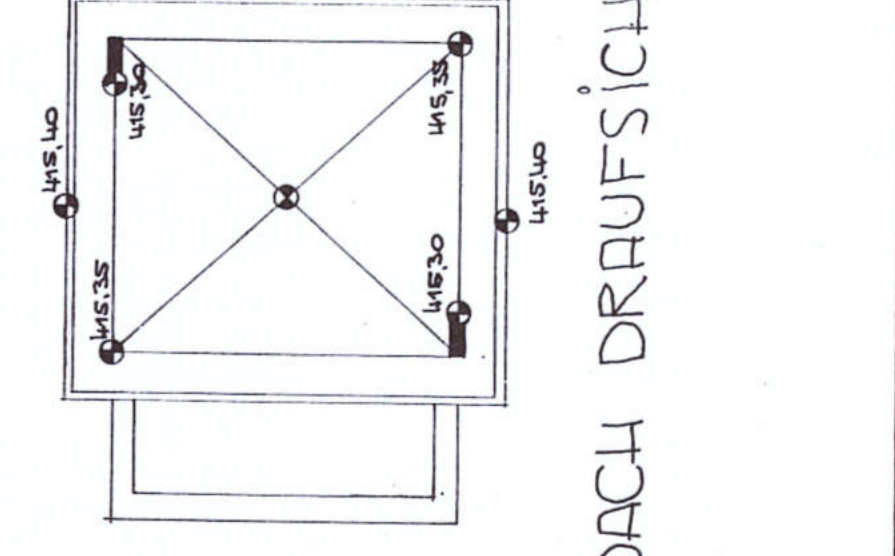
ERDGESCHOß M=1:25



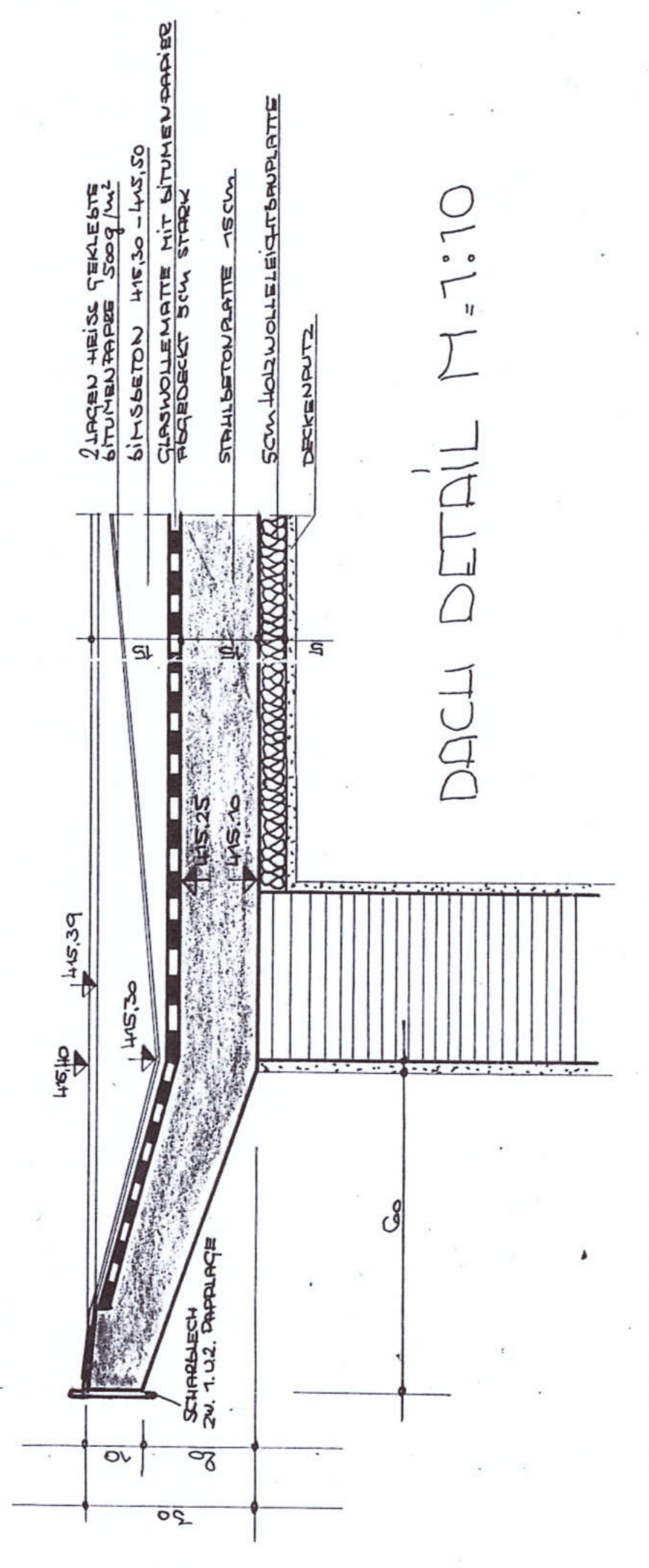
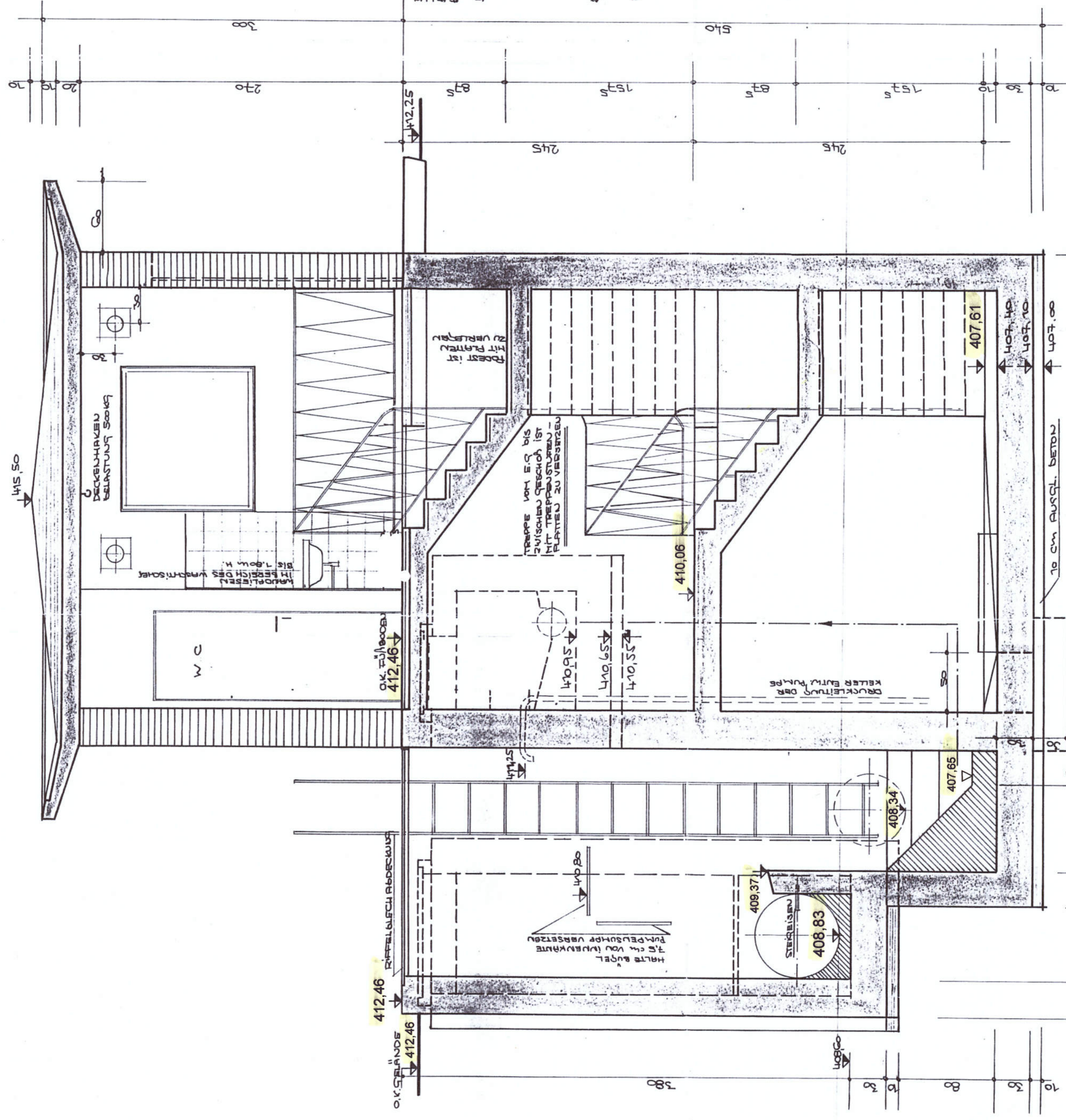
DACHENTWÄSSERUNG M=1:10



DACH DRAUFSICHT M=1:100



SCHNITT M=1:25



BELEGUNG: FÜR 6225 NACH STATISCHER BERECHNUNG
STRUKTUR: NACH STATISCHER BERECHNUNG
FERTIGKEIT: NACH CHEMISCHE ANGABE
ANMERKUNGEN: BEI STRUKTURBERECHNUNG
 BEI STRUKTURBERECHNUNG WURDEN NUR DIE
 BEI STRUKTURBERECHNUNG WURDEN NUR DIE
 BEI STRUKTURBERECHNUNG WURDEN NUR DIE
 BEI STRUKTURBERECHNUNG WURDEN NUR DIE
 BEI STRUKTURBERECHNUNG WURDEN NUR DIE
 BEI STRUKTURBERECHNUNG WURDEN NUR DIE

WBG Grafenwöhr
 AVA Grafenwöhr – Wasserrechtverfahren 2022
 Bauwerksplan Nr. BW-020
 Hinweis:
 Raummaße und Höhenangaben wurden bei allen
 Bauwerken vor Ort überprüft und nach Bedarf redaktionell
 in den Plänen richtig gestellt.

Grafenwöhr, den 28.08.2022
 Architektur & Ingenieurbüro
SCHULTES Gmbh
 Am Saubrunnen 1, 92655 Grafenwöhr
 Tel: 09641/93 20-0 Fax: 09641/93 19 20-99
 hochbau@schultes.de hoebau@schultes.de

05. Dez. 2000
Stadt Grafenwöhr
 Wächter
 1. Bürgermeister

Bauherr:	Stadt Grafenwöhr
Bauprojekt:	Abwasseranlage
Bauwerk:	Hebwerk Rosenhof (Hebwerk 6 mit RU 31)
Blatt:	1 25
Datum:	26.08.2012
Gezeichnet:	INGENIEURBÜRO Bohn, Ruhnke, Schultes GmbH 81243 München, Bräuhofgasse 2
Geprüft:	GRAF-0001-P3/21