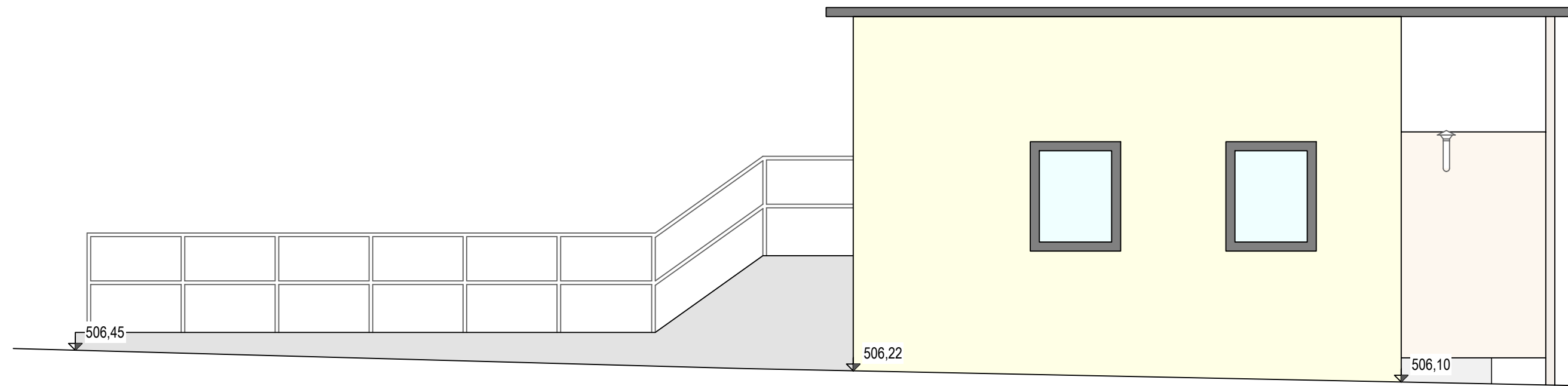
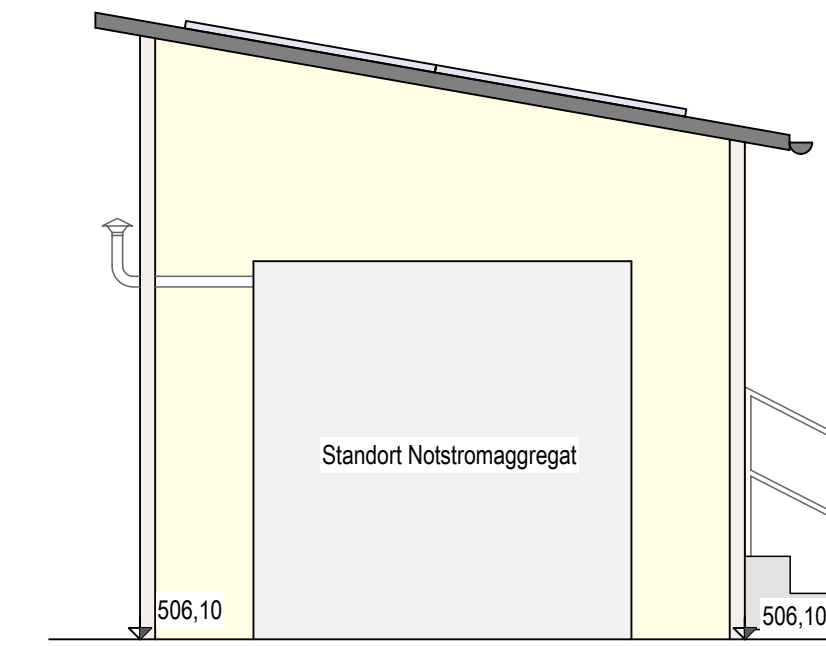


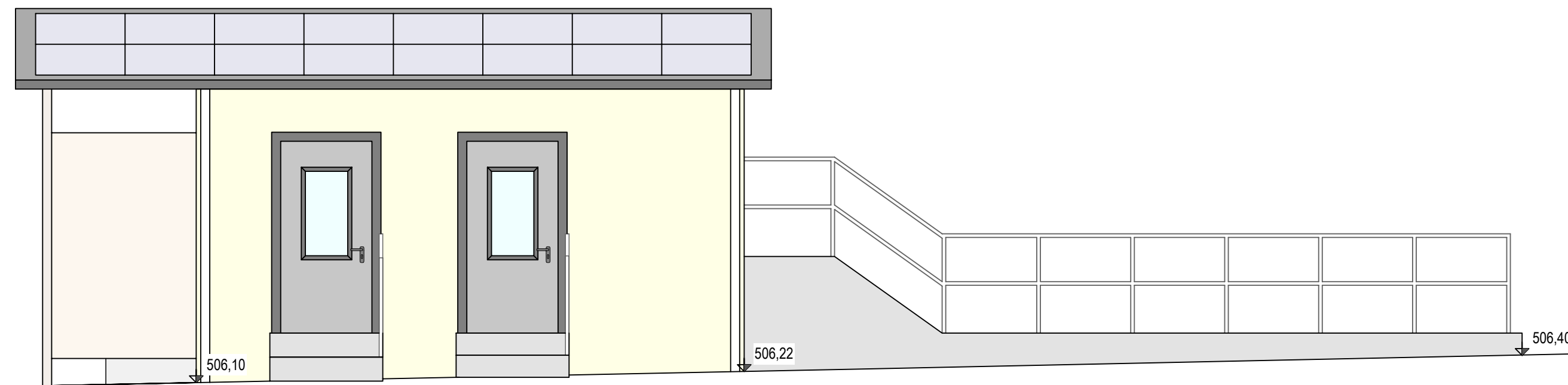
Ansicht von Norden



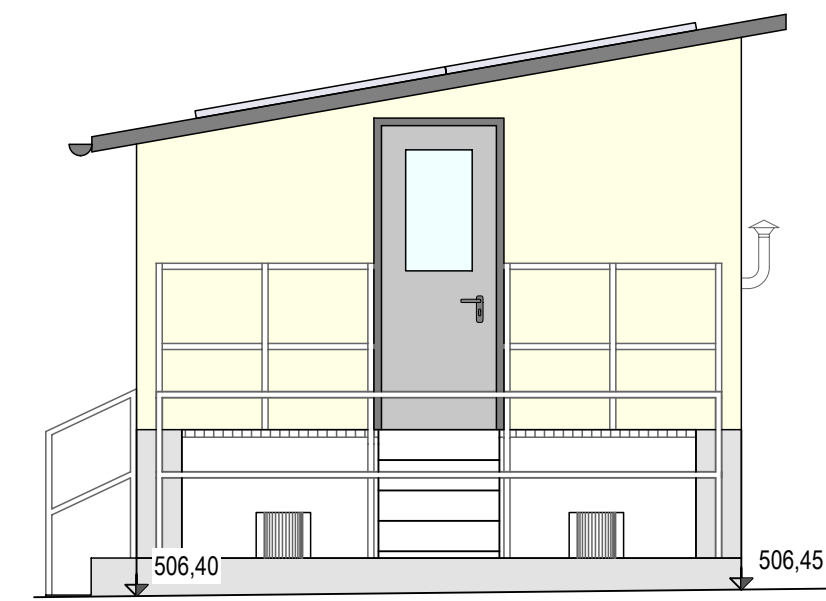
Ansicht von Westen



Ansicht von Süden



Ansicht von Osten



Markt Eslarn
 Marktplatz 1
 92693 Eslarn
AUFTRAGGEBER



Auftraggeber

Eslarn,
 Ort, Datum

Beratende Ingenieure
 Bauingenieurwesen
 Kettelerstraße 11 · 92637 Weiden i. d. OPf.
AUFTRAGNEHMER

zwick Wir schaffen Verbindungen seit 1969
ingenieure

K. Schemmel
 gez. von
 G. Schwab
 gepr. von

Auftragnehmer

Weiden, 20.06.2023
 Ort, Datum

Ertüchtigung der Kläranlage
 Ausbaugröße 4.800 EW (BSB₅)
PROJEKT

Schneckenhebewerk
 Ansichten
PLANART

Z054-091-17
PLANNUMMER

Entwurfsplanung
LEISTUNGSPHASE

1:50
MASSTAB