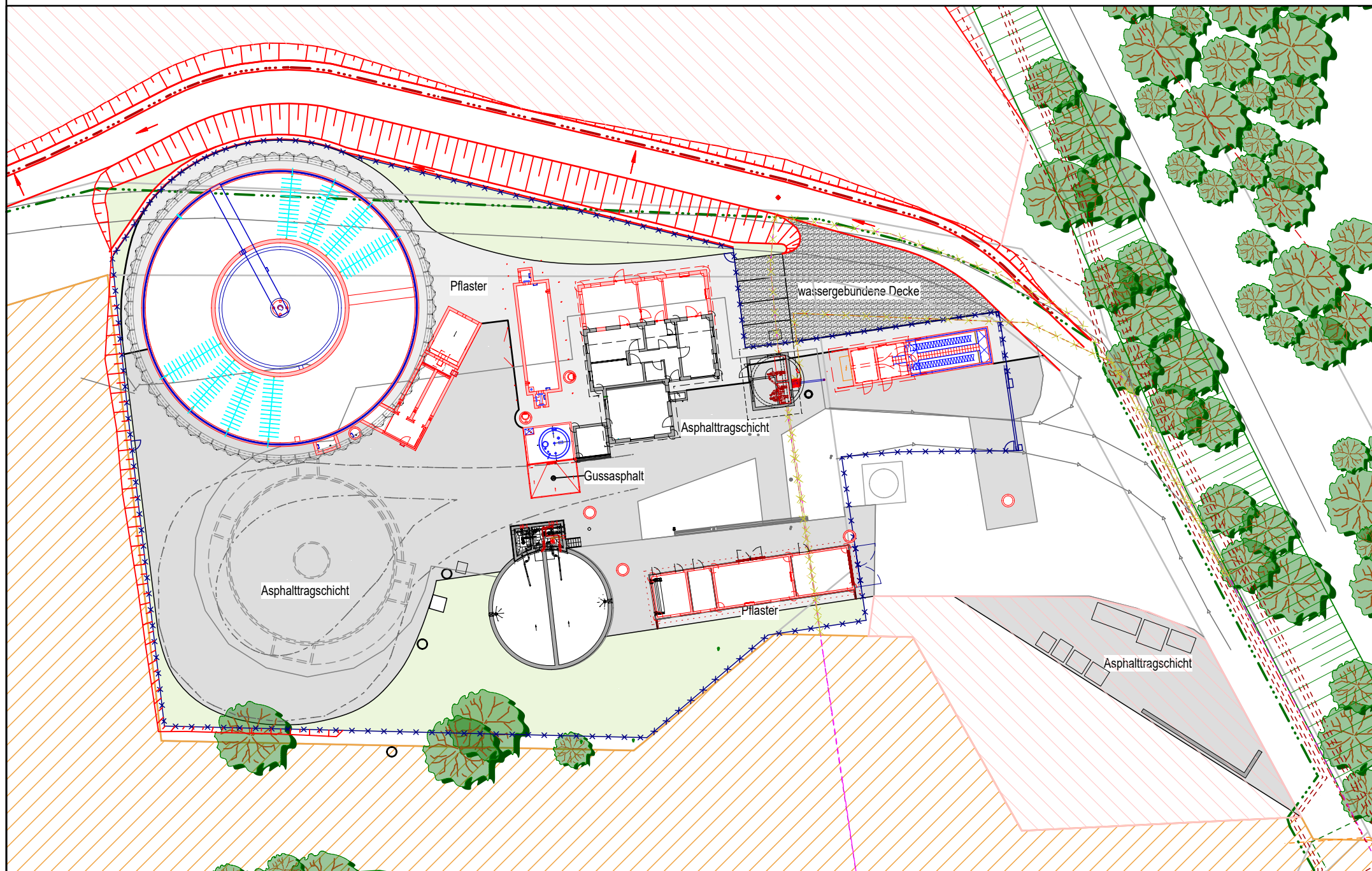
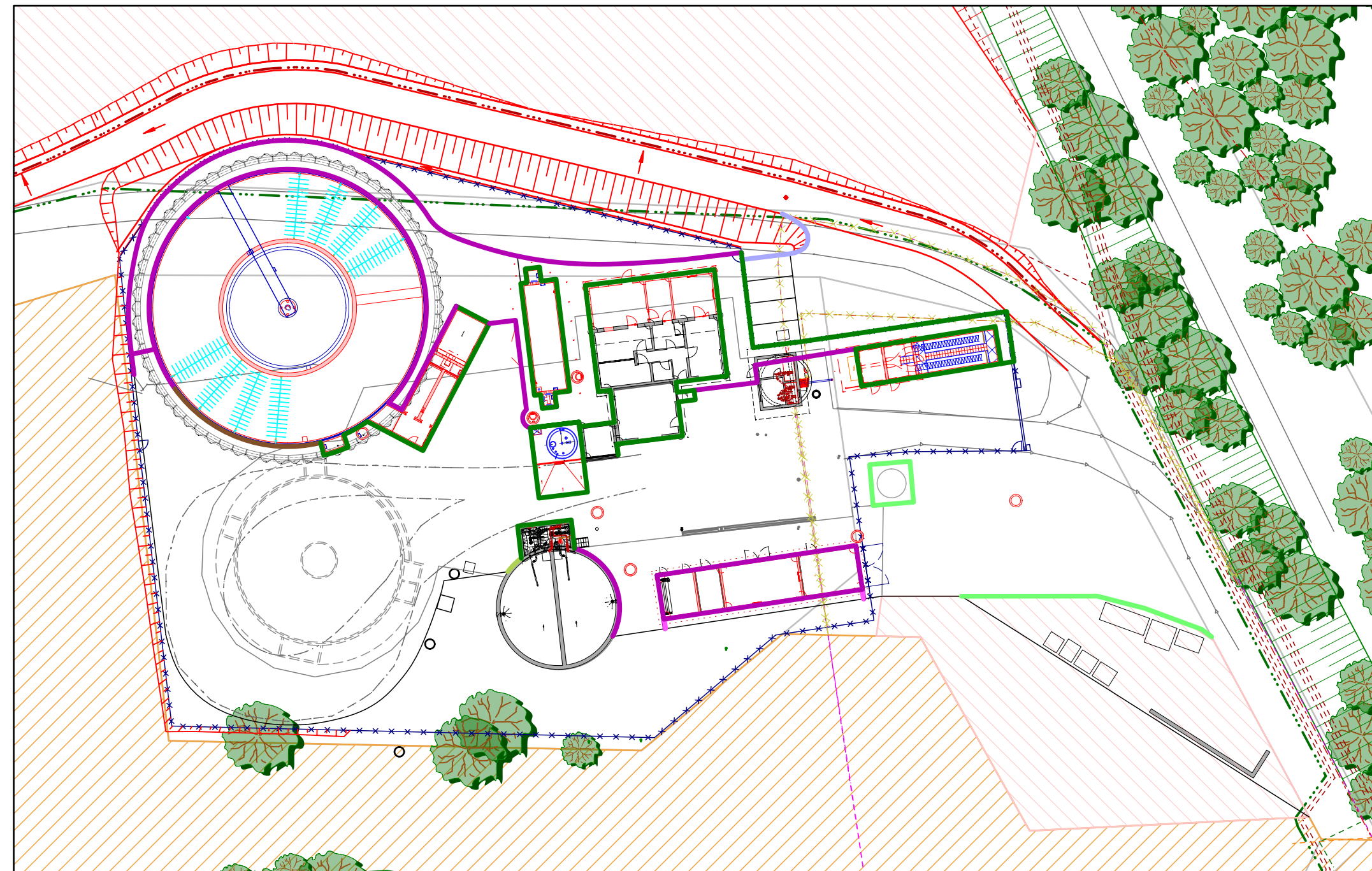


Lageplan (Planung) Oberflächen



Lageplan (Planung) Randeinfassungen



Zeichenerklärung:

Randeinfassungen:

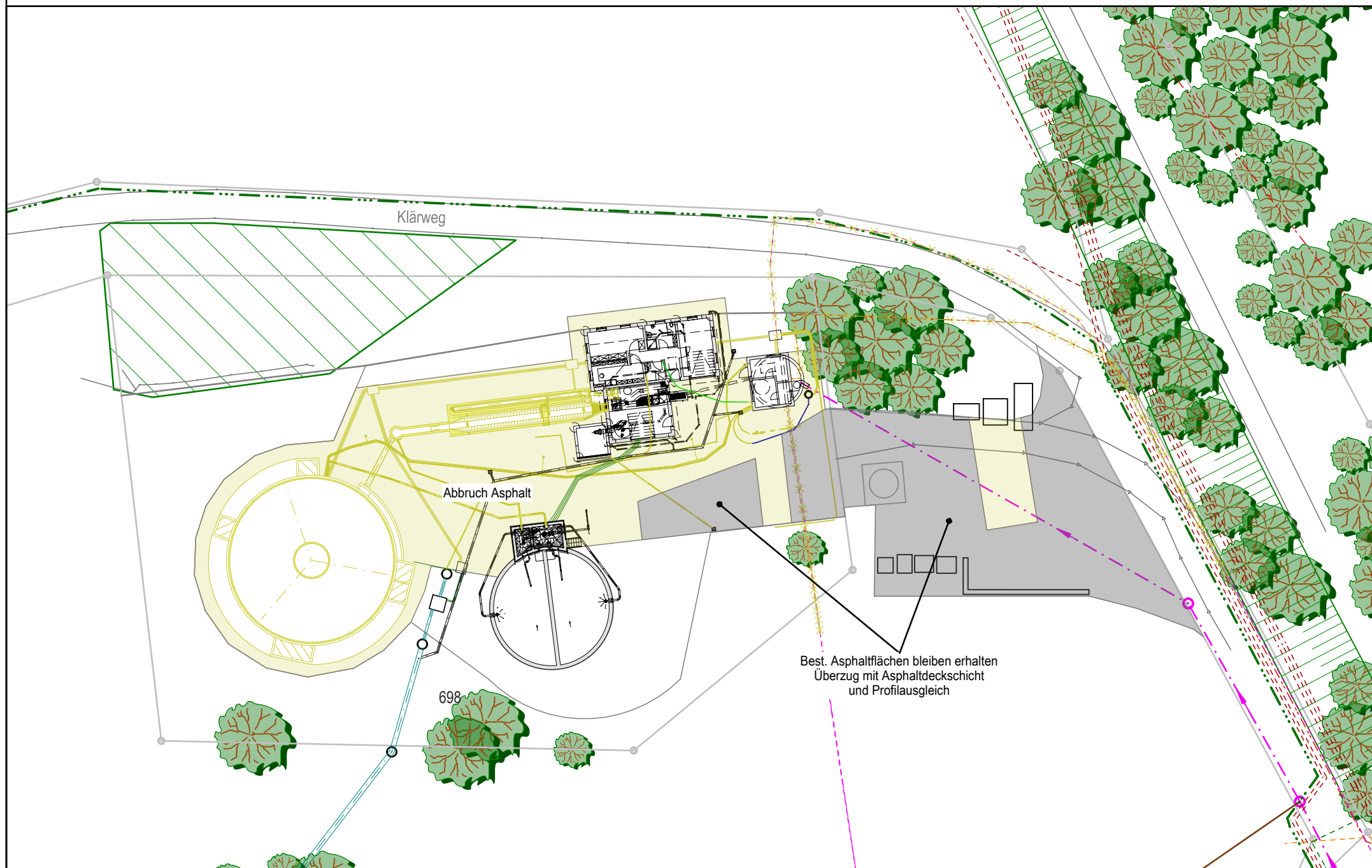
- Großpflasterzeile, 1-zeilig
L ~ 265 m
- Großpflasterzeile, 2-zeilig
L ~ 20 m
- Großpflasterzeile, 3-zeilig
L ~ 5 m
- Granitbordstein B 6
L ~ 15 m
- Bordziele 8/25/100
L ~ 260 m
- Bordziele 6/25/100
L ~ 45 m
- Muldenrinne
L ~ 5 m

Flächenaufteilung:

- Asphaltdeckschicht neu (auf Altbestand)
A ~ 640 m²
- Abbruch best. Asphalt
A ~ 780 m²
- wassergebündene Decke
A ~ 215 m²
- Pflaster
A ~ 450 m²
- Asphalttragschicht
A ~ 1.865 m²
- Gussasphalt
A ~ 20 m²

Asphaltfläche gesamt ~ 1.865 + 640 = 2.505 m²

Lageplan (Bestand) Abbruch / Erneuerung Asphaltflächen



Markt Eslarn
Marktplatz 1
92693 Eslarn
AUFTRAGGEBER



Auftraggeber: Eslarn, Ort, Datum

Beratende Ingenieure
Bauingenieurwesen
Kettelerstraße 11 · 92637 Weiden i. d. OPf.
AUFTRAGNEHMER



K. Schemmel
gez. von
G. Schwab
gepr. von

Auftragnehmer: Weiden, 20.06.2023, Ort, Datum

Ertüchtigung der Kläranlage
Ausbaugröße 4.800 EW (BSB₃)
PROJEKT

Lagepläne
Oberflächen und Randeinfassungen
PLANART

Z054-091-33
PLANNUMMER

Entwurfsplanung
LEISTUNGSPHASE

1:500
MASSSTAB