

**Landkreis Neustadt  
a. d. Waldnaab**

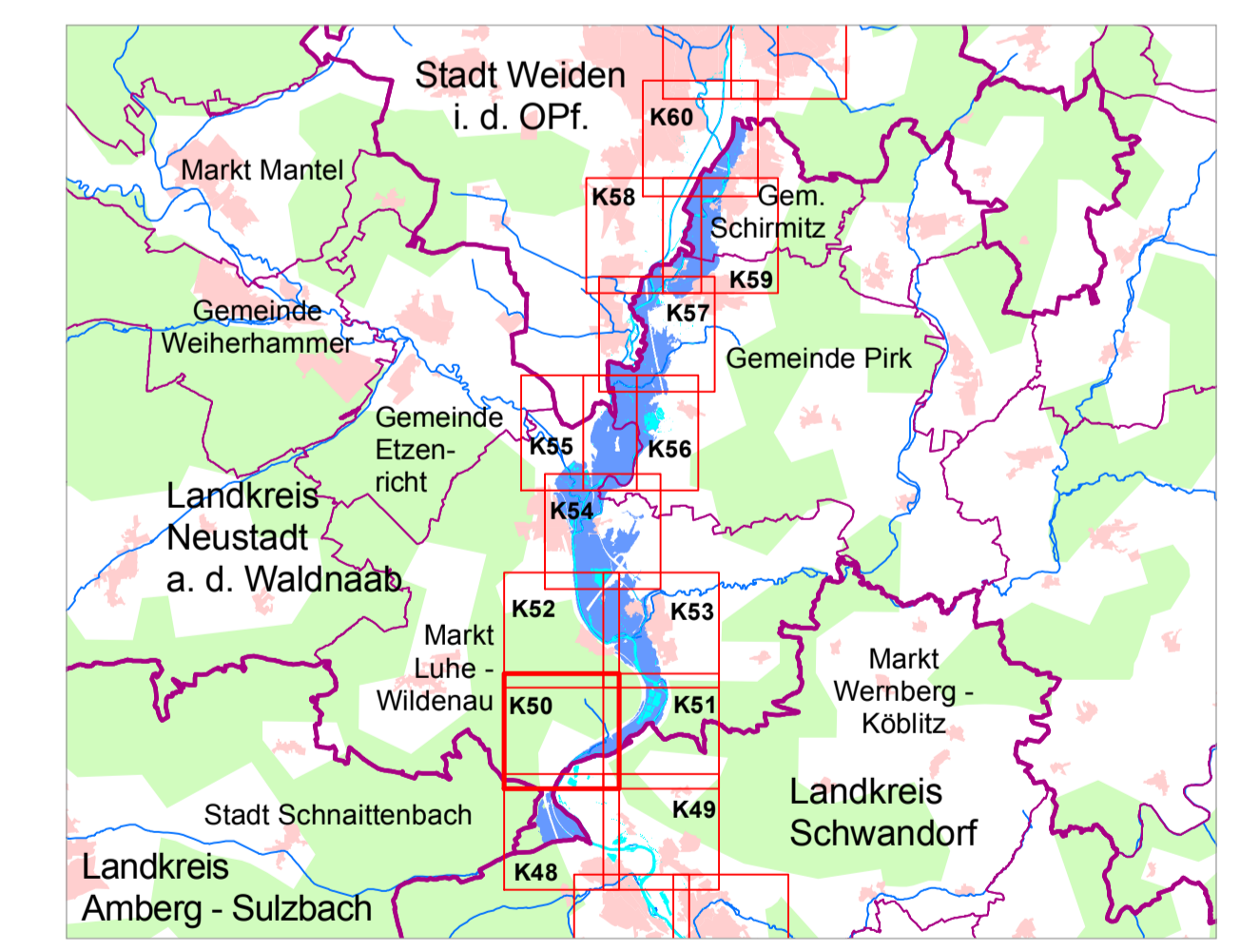
**Markt Luhe - Wildenau**

**Gew I Naab  
Landkreis Schwandorf  
Verordnung vom 30.06.2006  
im Bereich des Marktes Wernberg**

**Markt Wernberg - Köblitz  
Landkreis  
Schwandorf**

**Legende**

- Gewässer
- festgesetztes Überschwemmungsgebiet
- vorläufig gesichertes Überschwemmungsgeb.
- Grenze ermitteltes Überschwemmungsgeb.
- ermitteltes Überschwemmungsgebiet
- Landkreis
- Gemeinde
- Flusskilometerstein
- 378.90 Wasserspiegelkote HQ100 (m ü. NN)
- Flurstück
- Gebäude
- betroffenes Gebäude



Quellen: Geobasisdaten: © Landesamt für Vermessung und GeoInformation Bayern; Geofachdaten: Wasserwirtschaftsamt Weiden

Plan-Nr.: **K50**

Vorhaben: Gew I Naab und Waldnaab  
Fluss - km : 89,280 bis 107,400  
Vorläufige Sicherung des Überschwemmungsgebietes  
Vorhabensträger: Landratsamt Neustadt a. d. Waldnaab  
Landkreis: Neustadt a. d. Waldnaab  
Kommunen: Markt Luhe / Gemeinde Pirik / Gemeinde Schirmitz

Maßstab: 1 : 2 500  
Detailkarte

Wasserwirtschaftsamt Weiden

Entwurfverfasser: Rosenmüller, BD  
Datum: 24.02.2015

Plan-Nr.: **K50**  
Landratsamt Neustadt a. d. Waldnaab  
Lageplan zur Festlegung des Überschwemmungsgebietes an der Naab und an der Waldnaab  
Anlage zur Bekanntmachung des Landratsamtes Neustadt a. d. Waldnaab vom  
AZ : 43-645/101/3  
Neustadt a. d. WN  
Landratsamt Neustadt a. d. Waldnaab  
Datum: Name  
gezeichnet: Jan. 2015, Ne  
geprüft: Fröhlich