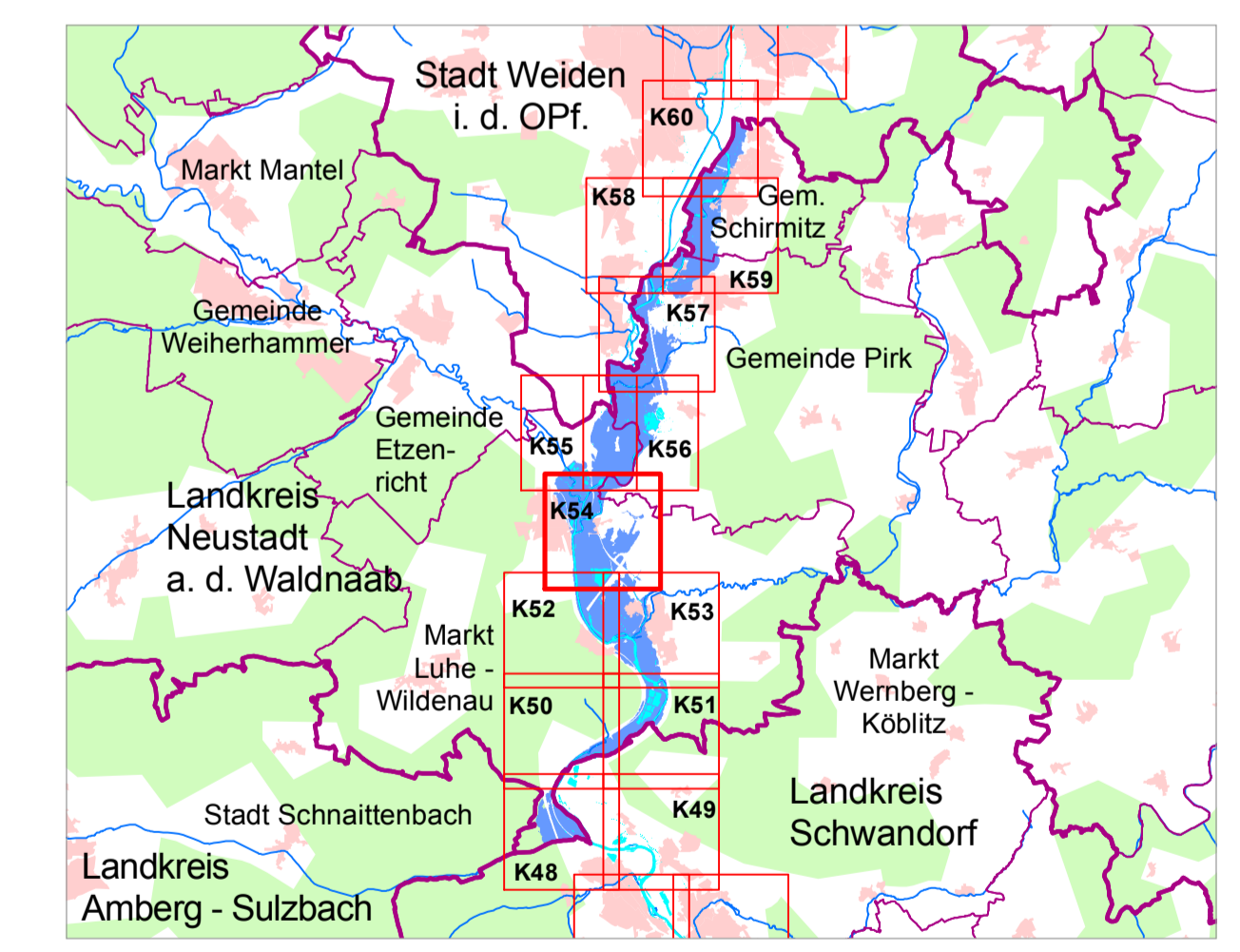


Landkreis Neustadt a. d. Waldnaab

Legende

- Gewässer
- festgesetztes Überschwemmungsgebiet
- vorläufig gesichertes Überschwemmungsgeb.
- Grenze ermitteltes Überschwemmungsgeb.
- ermitteltes Überschwemmungsgebiet
- Landkreis
- Gemeinde
- Flusskilometerstein
- 378.90 Wasserspiegelkote HQ100 (m ü. NN)
- Flurstück
- Gebäude
- betroffenes Gebäude



Quellen: Geobasisdaten: © Landesamt für Vermessung und Geoinformation Bayern; Geofachdaten: Wasserwirtschaftsamt Weiden

Vorhaben: Gew I Naab und Waldnaab
Fluss - km : 89,280 bis 107,400
Vorläufige Sicherung des Überschwemmungsgebiets

Vorhabensträger: Landratsamt Neustadt a. d. Waldnaab
Landkreis: Neustadt a. d. Waldnaab
Kommunen: Markt Luhe / Gemeinde Pirk / Gemeinde Schirmitz

Maßstab: 1 : 2 500
Detailkarte

Wasserwirtschaftsamt Weiden

Entwurfverfasser: _____ Datum: _____
gezeichnet: Jan. 2015, Ne. geprüft: Fröhlich

Plan-Nr.: **K54**

Landratsamt Neustadt a. d. Waldnaab
Lageplan zur Festlegung des Überschwemmungsgebietes an der Naab und an der Waldnaab
Anlage zur Bekanntmachung des Landratsamt Neustadt a. d. Waldnaab vom

AZ : 43-945/01/13
Neustadt a. d. WN. _____
Landratsamt Neustadt a. d. Waldnaab
Andreas Meier, Landrat