

**Stadt  
Weiden  
i. d. OPf.**

**Landkreis Neustadt  
a. d. Waldnaab**

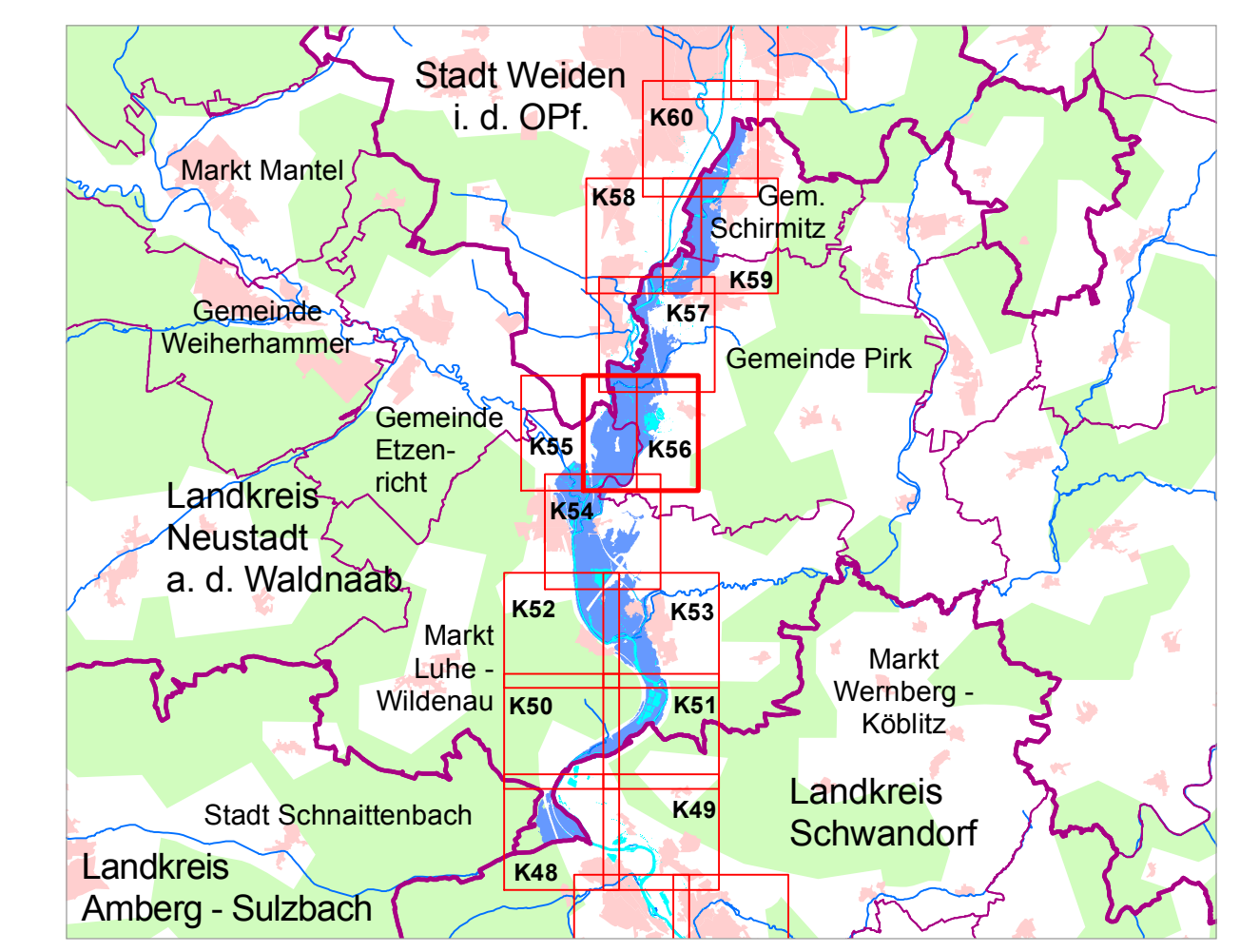
**Gemeinde Pirk**

**Markt  
Luhe -  
Wildenau**

**Gemeinde Pirk**

**Legende**

- Gewässer
- festgesetztes Überschwemmungsgebiet
- vorläufig gesichertes Überschwemmungsgeb.
- Grenze ermitteltes Überschwemmungsgeb.
- ermitteltes Überschwemmungsgebiet
- Landkreis
- Gemeinde
- Flusskilometerstein
- 378.90 Wasserspiegelkote HQ100 (m ü. NN)
- Flurstück
- Gebäude
- betroffenes Gebäude



Quellen: Geobasisdaten: © Landesamt für Vermessung und Geoinformation Bayern; Geofachdaten: Wasserwirtschaftsamt Weiden

Vorhaben: Gew I Naab und Waldnaab  
Fluss - km: 89,280 bis 107,400  
Vorläufige Sicherung des Überschwemmungsgebiets

Vorhabensträger: Landratsamt Neustadt a. d. Waldnaab  
Landkreis: Neustadt a. d. Waldnaab  
Kommunen: Markt Luhe / Gemeinde Pirk / Gemeinde Schirmitz

Plan-Nr.: **K56**  
Landratsamt Neustadt a. d. Waldnaab  
Lageplan zur Festsetzung des Überschwemmungsgebietes an der Naab und an der Waldnaab  
Anlage zur Bekräftigung des Landratsamtes Neustadt a. d. Waldnaab vom

AZ: 43-645/01/13  
Neustadt a. d. WN  
Landratsamt Neustadt a. d. Waldnaab

Maßstab: 1 : 2 500  
Detailkarte

**Wasserwirtschaftsamt Weiden**

Entwurfverfasser: \_\_\_\_\_ Datum: \_\_\_\_\_  
gezeichnet: Jan. 2015, Ne. Fröhlich  
geprüft: \_\_\_\_\_  
Rosenthaler, BD