

Stadt Weiden i. d. OPf.

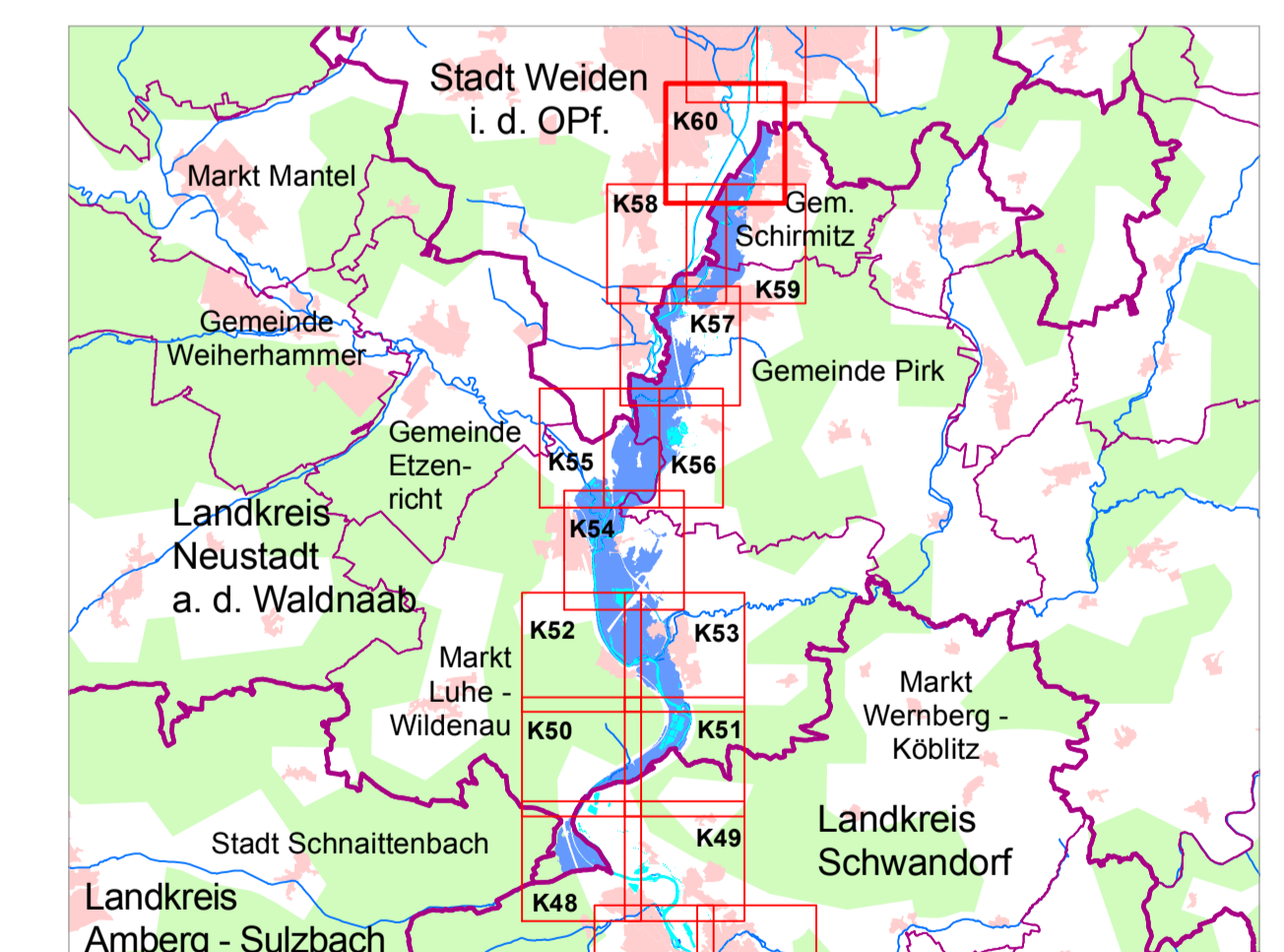
Landkreis Neustadt a. d. Waldnaab

Gemeinde Schirmitz

Gew I Waldnaab
Ermittelte Hochwassergefahrenfläche
(nicht festgesetzt bzw. vorl. gesichert)

Legende

- Gewässer
- festgesetztes Überschwemmungsgebiet
- vorläufig gesichertes Überschwemmungsgeb.
- Grenze ermitteltes Überschwemmungsgeb.
- ermitteltes Überschwemmungsgebiet
- Landkreis
- Gemeinde
- Flusskilometerstein
- 378,90 Wasserspiegelkote HQ100 (m ü. NN)
- Flurstück
- Gebäude
- betroffenes Gebäude



Quellen: Geobasisdaten: © Landesamt für Vermessung und GeoInformation Bayern; Geofachdaten: Wasserwirtschaftsamt Weiden

Vorhaben: Gew I Naab und Waldnaab
Fluss - km: 89,280 bis 107,400
Vorläufige Sicherung des Überschwemmungsgebiets

Vorhabensträger: Landratsamt Neustadt a. d. Waldnaab
Landkreis: Neustadt a. d. Waldnaab
Kommunen: Markt Luhe / Gemeinde Pirik / Gemeinde Schirmitz

Plan-Nr.: **K60**
Landratsamt Neustadt a. d. Waldnaab
Lageplan zur Festlegung des Überschwemmungsgebietes an der Naab und an der Waldnaab
Anlage zur Bekräftigung des Landratsamtes Neustadt a. d. Waldnaab vom

Maßstab: 1 : 2 500
Detailkarte

Wasserwirtschaftsamt Weiden

Datum: Name
Entwurfverfasser: Rosenmüller, BD
gezeichnet: Jan. 2015, Ne
geprüft: Fröhlich